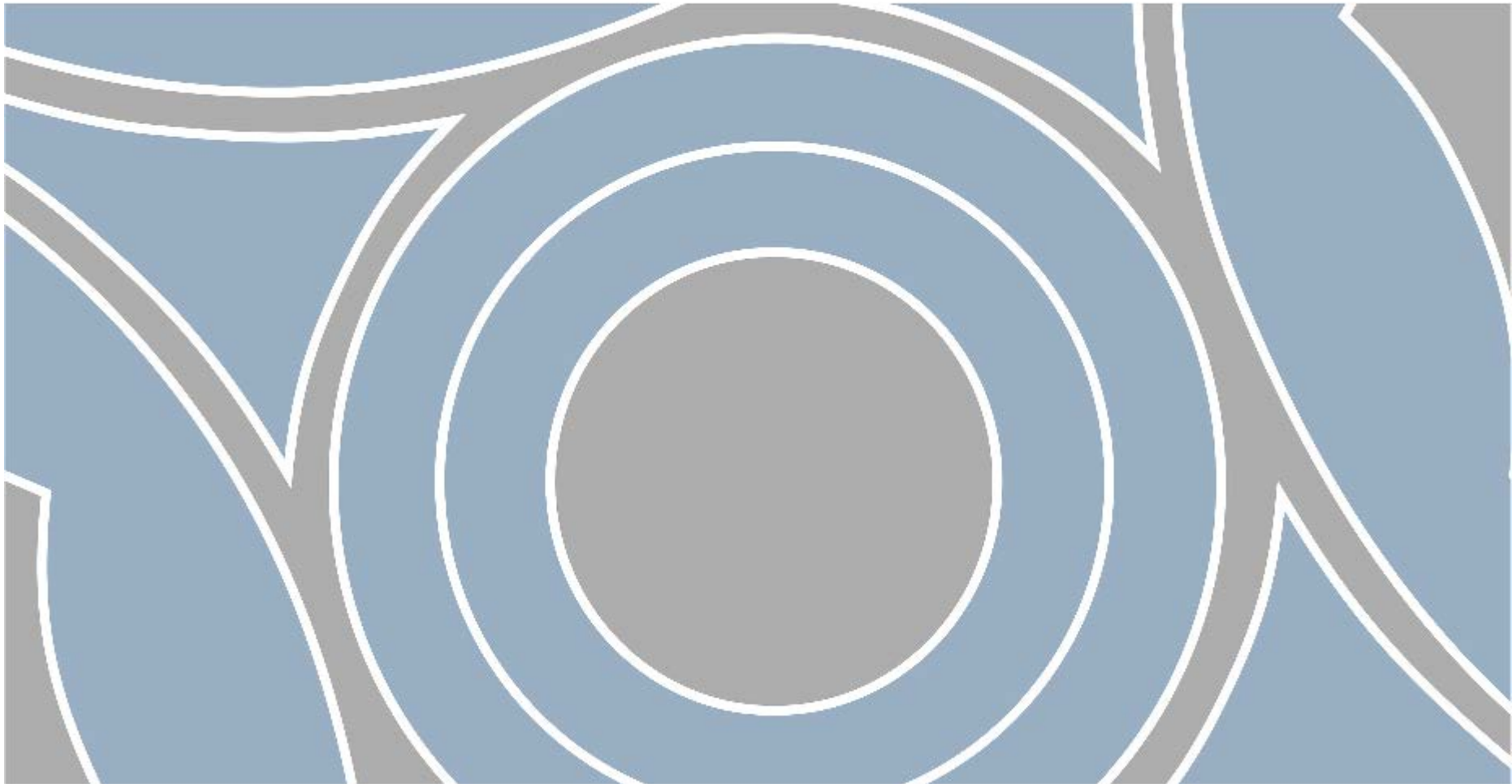




*Logistiikkayritysten
Liitto ry*

Logistiikkayritysten Liitto
ry:n barometri 2016
kvartaali 2

Pekka Aaltonen, 31.8.2016



Logistiikkayritysten Liitto ry:n barometri

- **Logistiikkayritysten Liitto ry päätti aloittaa oman barometrin tekemisen keväällä 2016. Kyseinen barometri on ensimmäinen julkaisu.**
- **Barometriin on vastannut yli puolet jäsenyrityksistä, mutta liikevaihdoltaan vastaajajoukko on lähes 90 % jäsenyritysten liikevaihdosta, joka on yhteensä noin 1,4 miljardia euroa.**
- **Kysymyksissä on ollut vain kolme vaihtoehtoa; vähentynyt, pysynyt samana tai lisääntynyt, joten muutoksen suuruutta ei voida päätellä, vaan ainoastaan suunta.**

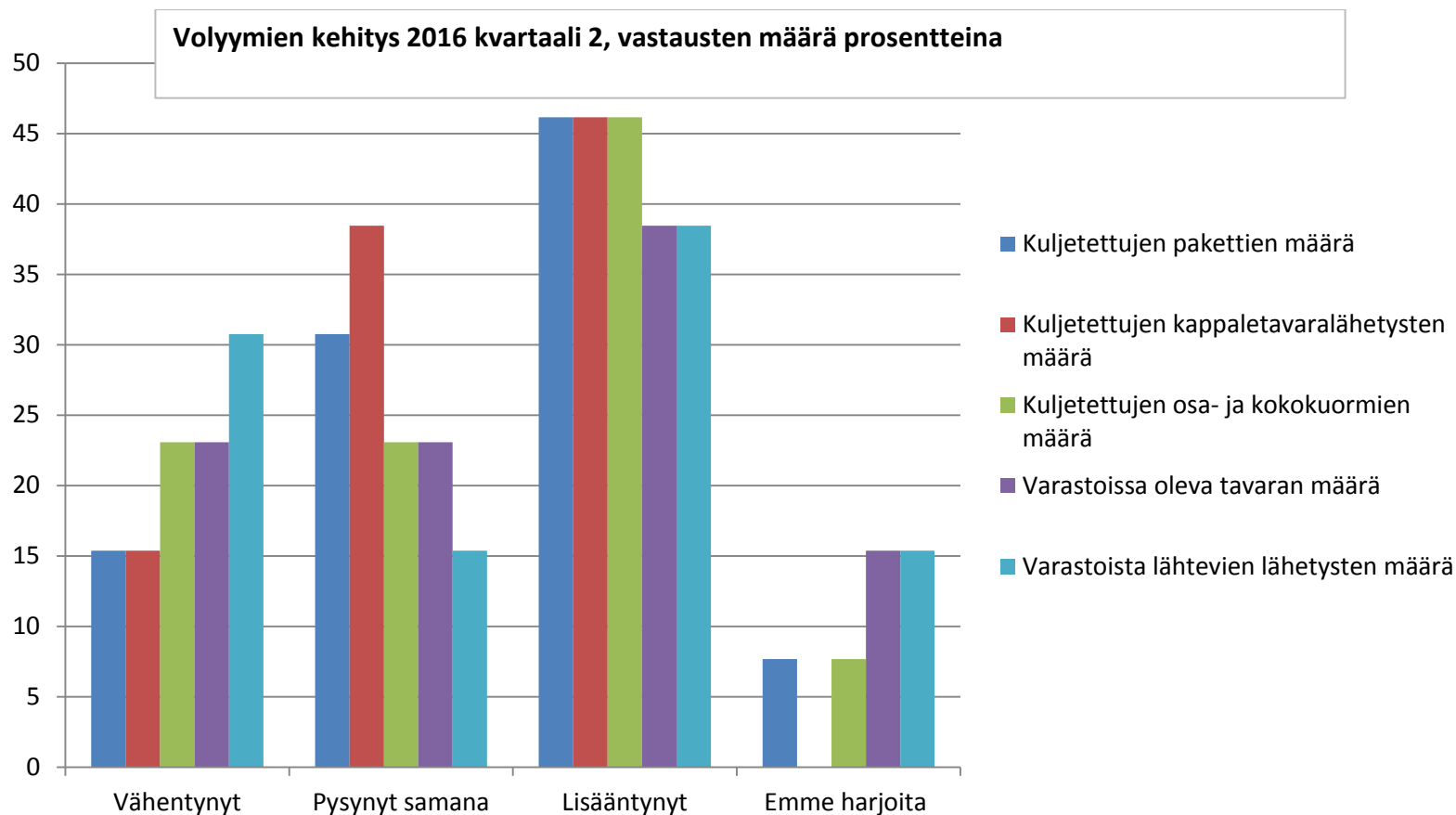
Logistiikkayritysten Liitto ry:n barometri

- Barometrin vastausten perusteella vuoden 2016 toisen neljänneksen volyymit ovat kasvaneet kaikissa kuljetustyypeissä (paketit, kappaletavara sekä osa- ja kokokuormat) verrattuna ensimmäiseen vuosineljännekseen.
- Myös varastotoiminta näyttää barometrin mukaan vilkastuneen.
- Suuri osa yrityksistä arvioi myös, että vuoden kolmas neljännes tulee kehittymään positiiviseen suuntaan.
- Tulos vastaa mm. Paltan suhdannekatsauksen tuloksia logistiikan osalta.
- Tulos antaa viitteitä siitä, että pientä elpymistä olisi tapahtumassa ja uskoa sen jatkumiseen on vielä alkusyksystäkin.
- Alan kannattavuus on ollut heikko koko tämän vuosikymmenen ja volyymit ovat kaukana vuosien 2006-2007 määristä.
- Toivottavasti barometrin luvut enteilevät Suomen talouden käännettä.



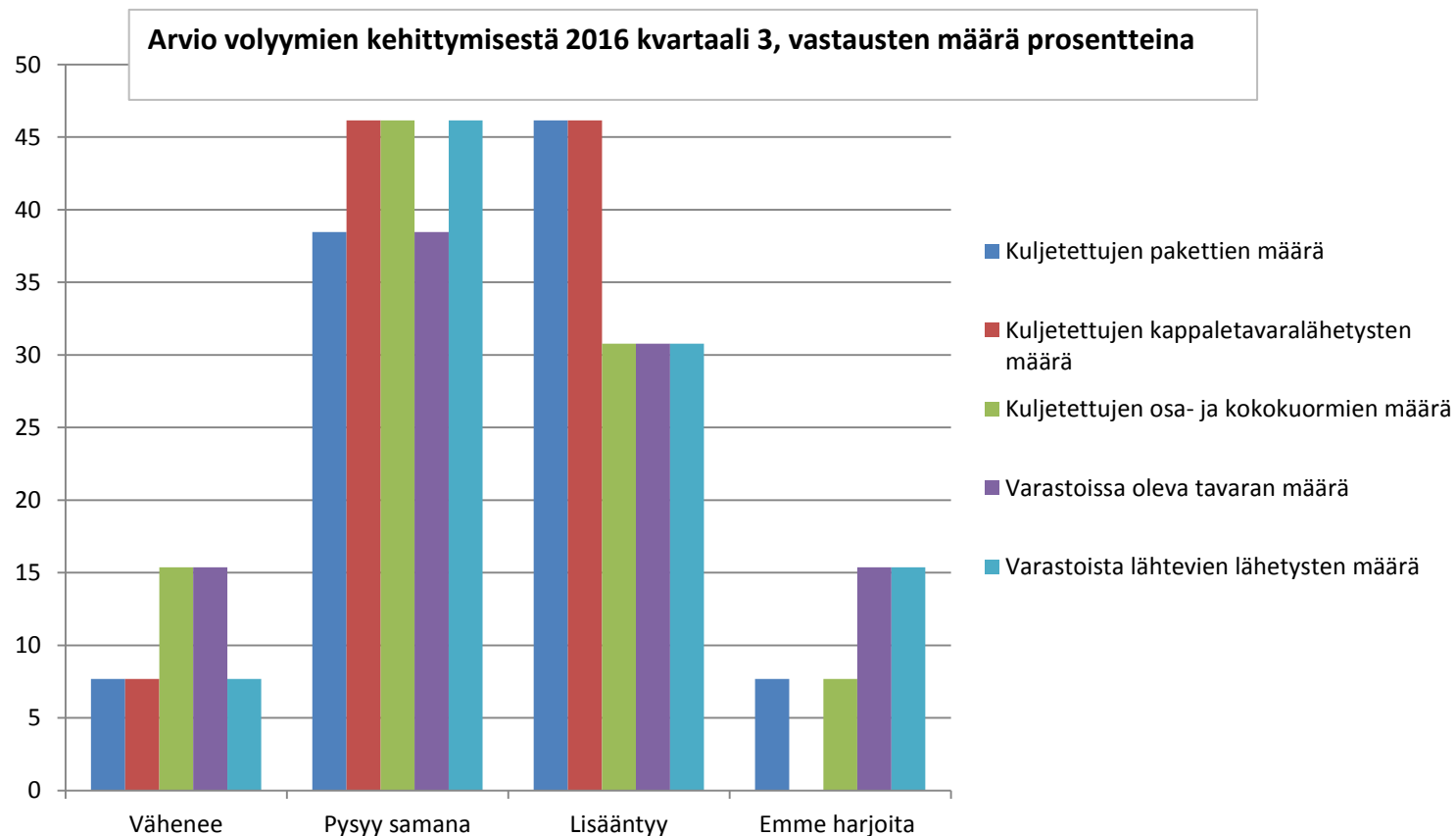
Logistiikkayritysten Liitto ry:n barometri 2016 kvartaali 2

Miten eri seuraavien liiketoimintojen määrä on kehittynyt viimeisen kolmen kuukauden aikana (1.4-30.6.2016) verrattuna edelliseen kolmeen kuukauteen (1.1.-31.3.2016)?



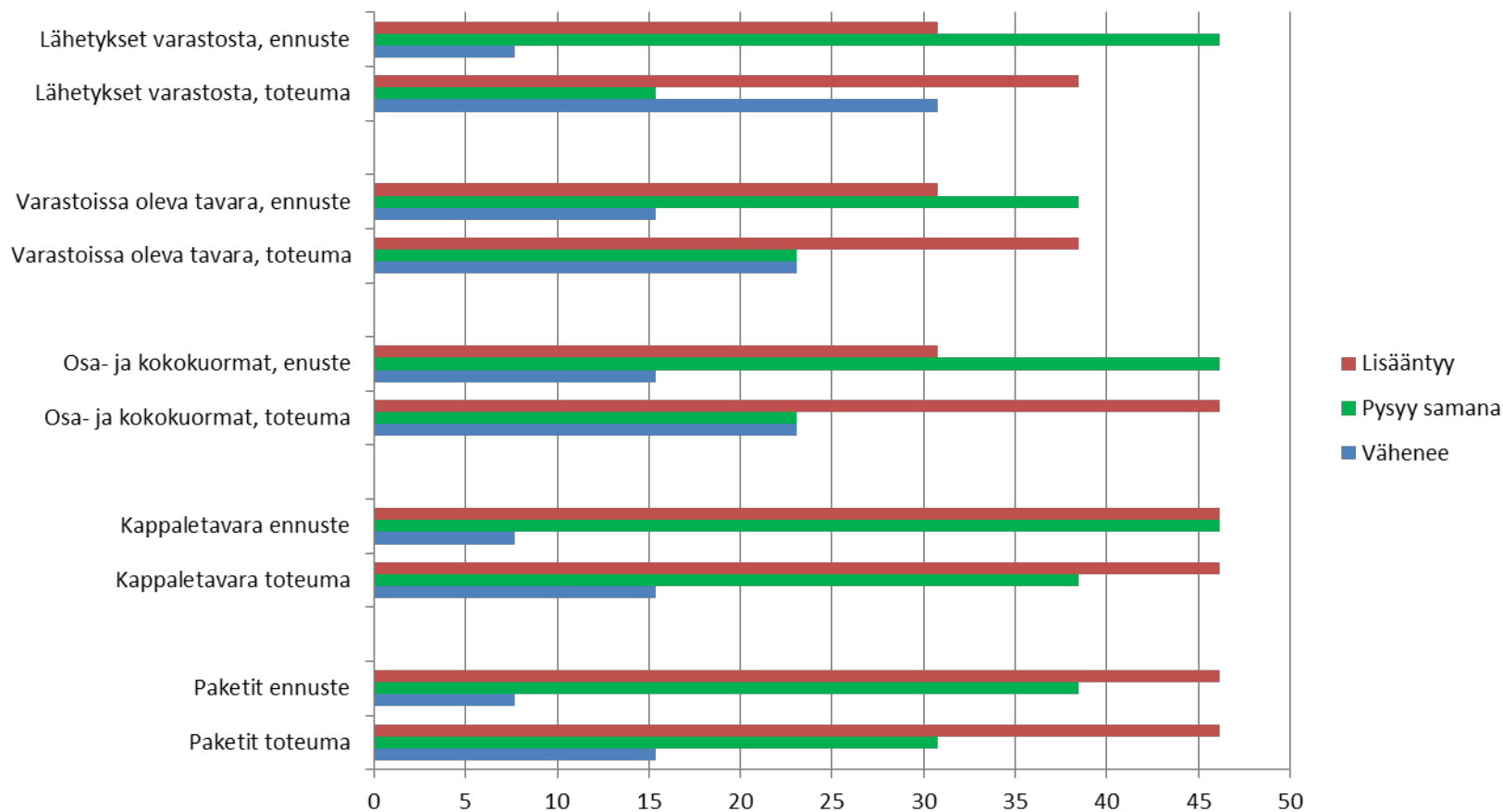
Logistiikkayritysten Liitto ry:n barometri 2016 kvartaali 3 arvio

Miten arvioitte seuraavien liiketoimintojen määrien kehittyvän seuraavan kolmen kuukauden aikana (1.7-30.9.2016) verrattuna edelliseen kolmeen kuukauteen (1.4-30.6.2016)?



Logistiikkayritysten Liitto ry:n barometri 2016 kvartaalit 2 ja 3

Yhdistetty kuva liiketoimintatyypeittäin vuoden 2016 vuosineljännes 2 (toteuma) sekä arvio vuosineljänneksestä 3 (ennuste), prosentteina vastausten määrästä





logistiikkayritykset@logistiikkayritykset.fi