

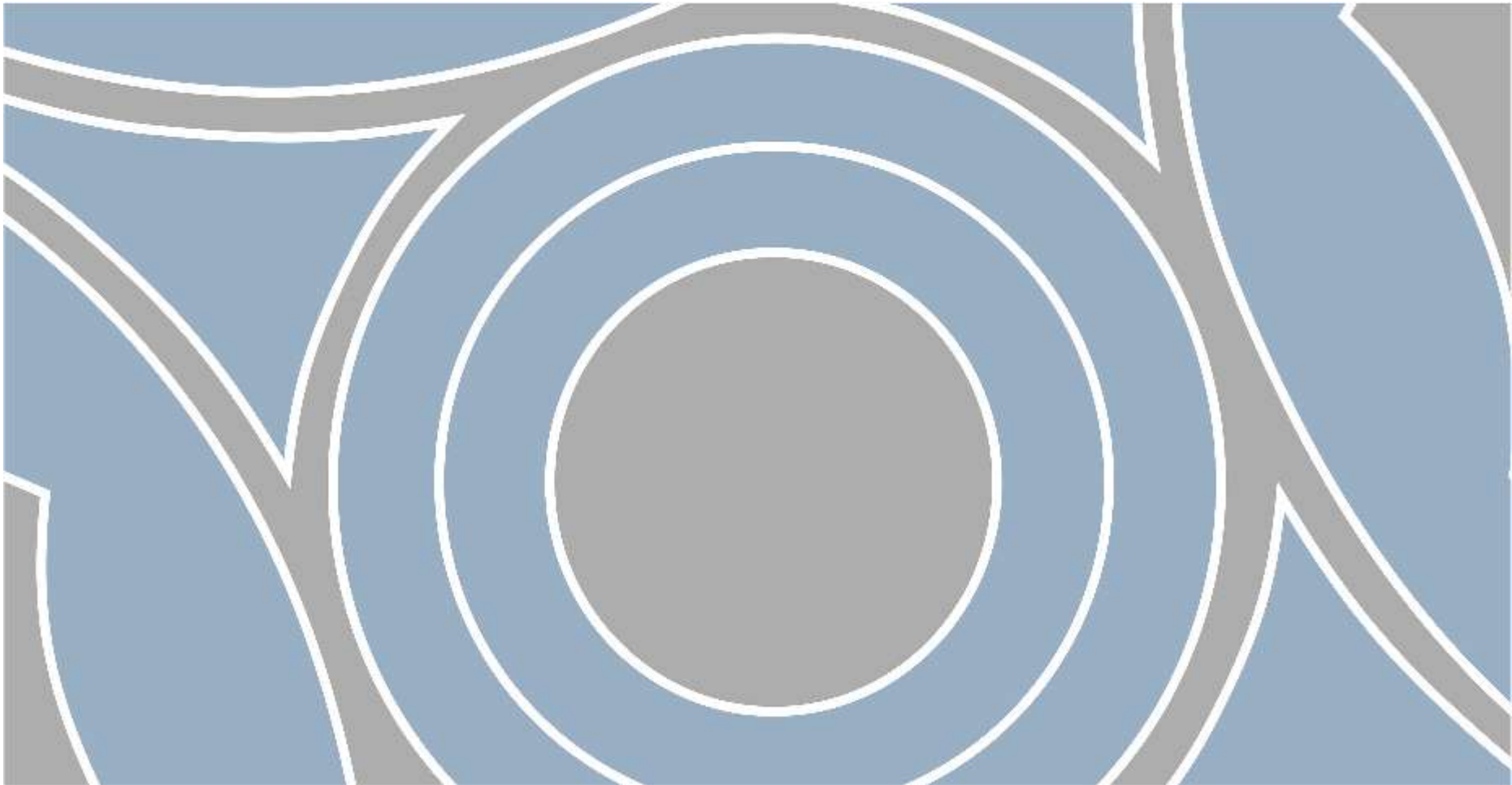


*Logistiikkayritysten  
Liitto ry*

**Logistiikkayritysten Liitto  
ry:n barometri 2016 koko  
vuosi ja kvartaali 4**

---

**Pekka Aaltonen, 3.2.2017**



## **Logistiikkayritysten Liitto ry:n barometri**

- **Logistiikkayritysten Liitto ry päätti aloittaa oman barometrin tekemisen keväällä 2016. Kyseinen barometri on kolmas julkaisu.**
- **Barometriin on vastannut 50 % jäsenyrityksistä. Liikevaihdoltaan vastaajajoukko on lähes 90 % jäsenyritysten liikevaihdosta, joka on yhteensä noin 1,4 miljardia euroa.**
- **Kysymyksissä on ollut vain kolme vaihtoehtoa; vähentynyt, pysynyt samana tai lisääntynyt, joten muutoksen suuruutta ei voida päätellä, vaan ainoastaan suunta.**
- **Alalla on tunnetusti selkeät kausivaihtelut ja sen vuoksi tästä barometristä eteenpäin vertailu tehdään edellisen vuoden vastaavaan ajankohtaan.**
- **Vuoden vaihtuessa kysyttiin myös koko vuoden liikevaihdon ja kannattavuuden kehittyminen volyymien lisäksi.**

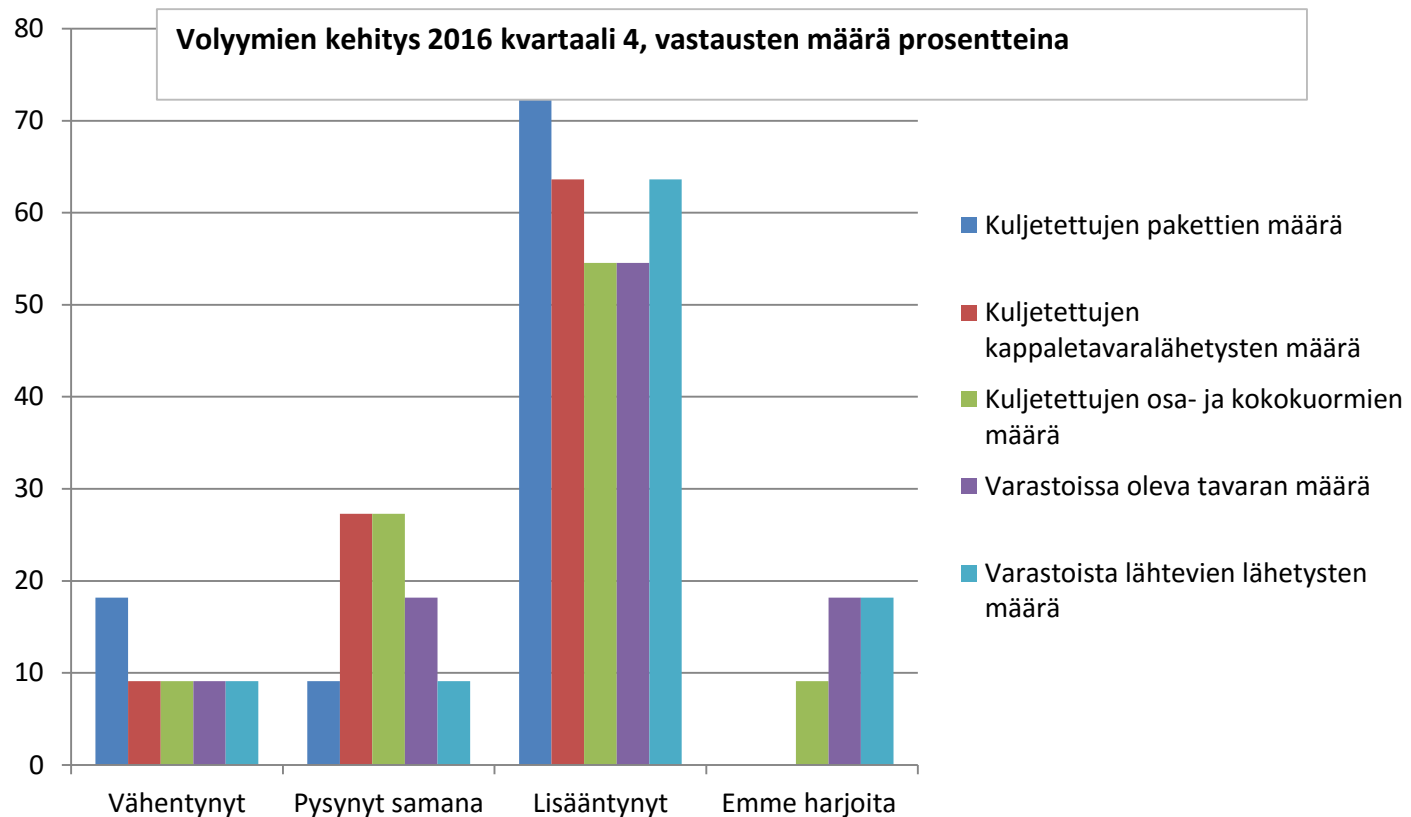


## Logistiikkayritysten Liitto ry:n barometri

- Barometrin vastausten perusteella vuoden 2016 neljännellä neljänneksellä volyymit ovat kasvaneet kaikissa kuljetuslajeissa (paketit, kappaletavara sekä osa- ja koko kuormat) sekä myös varastotoiminnassa verrattuna edellisen vuoden vastaan aikaan.
- Vuoden 2017 ensimmäisen vuosineljänneksen osalta kaikkien kuljetuslajien odotukset ovat positiivisia verrattuna vastaavaan ajanjaksoon vuonna 2016. Varastoiminnakin osalta odotuksissa on lievää kasvua.
- Tulos antaa viitteitä siitä, että pientä elpymistä olisi edelleenkin tapahtunut ja jatkuisi vielä kuluvan vuoden alussa. Tulos sopii hyvin yhteen mm. [EK:n barometrin](#) ja [SKALin barometrin](#) tulosten kanssa.
- Koko viime vuoden 2016 volyymit sekä kuljetuksissa että varastoinnissa ovat olleet kasvussa verrattuna vuoteen 2015.
- Myös liikevaihto on kasvanut vuonna 2016 verrattuna vuoteen 2015. Sen sijaan kannattavuuden osalta kehitys näyttää lievästi heikentyneen.
- Volyymit ovat edelleen kuitenkin kaukana vuosien 2006 – 2007 määristä.

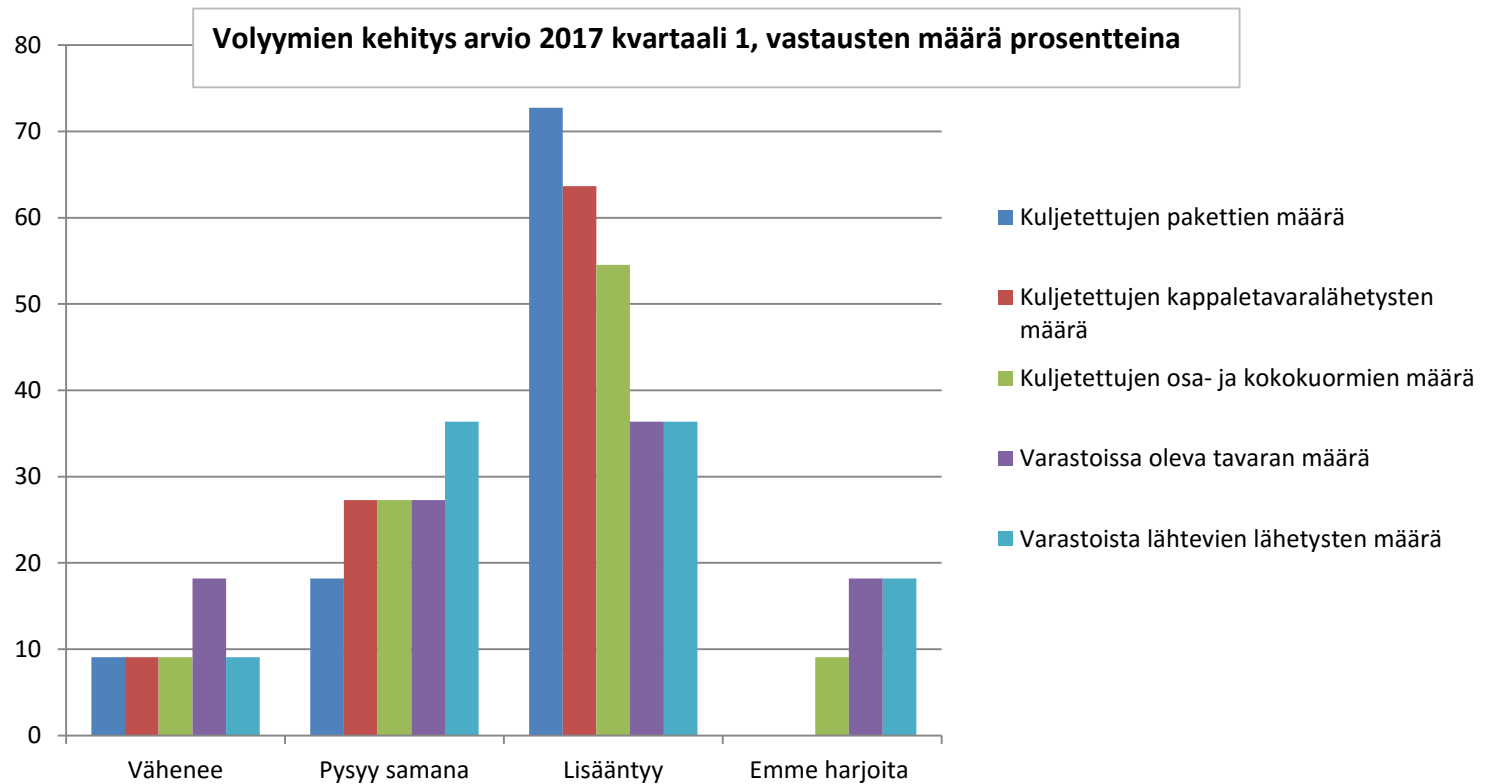
# Logistiikkayritysten Liitto ry:n barometri 2016 kvartaali 4

Miten eri seuraavien liiketoimintojen määrä on kehittynyt viimeisen kolmen kuukauden aikana (1.10-31.12.2016) verrattuna edellisen vuoden vastaavaan ajanjaksoon (1.10.-31.12.2015)?



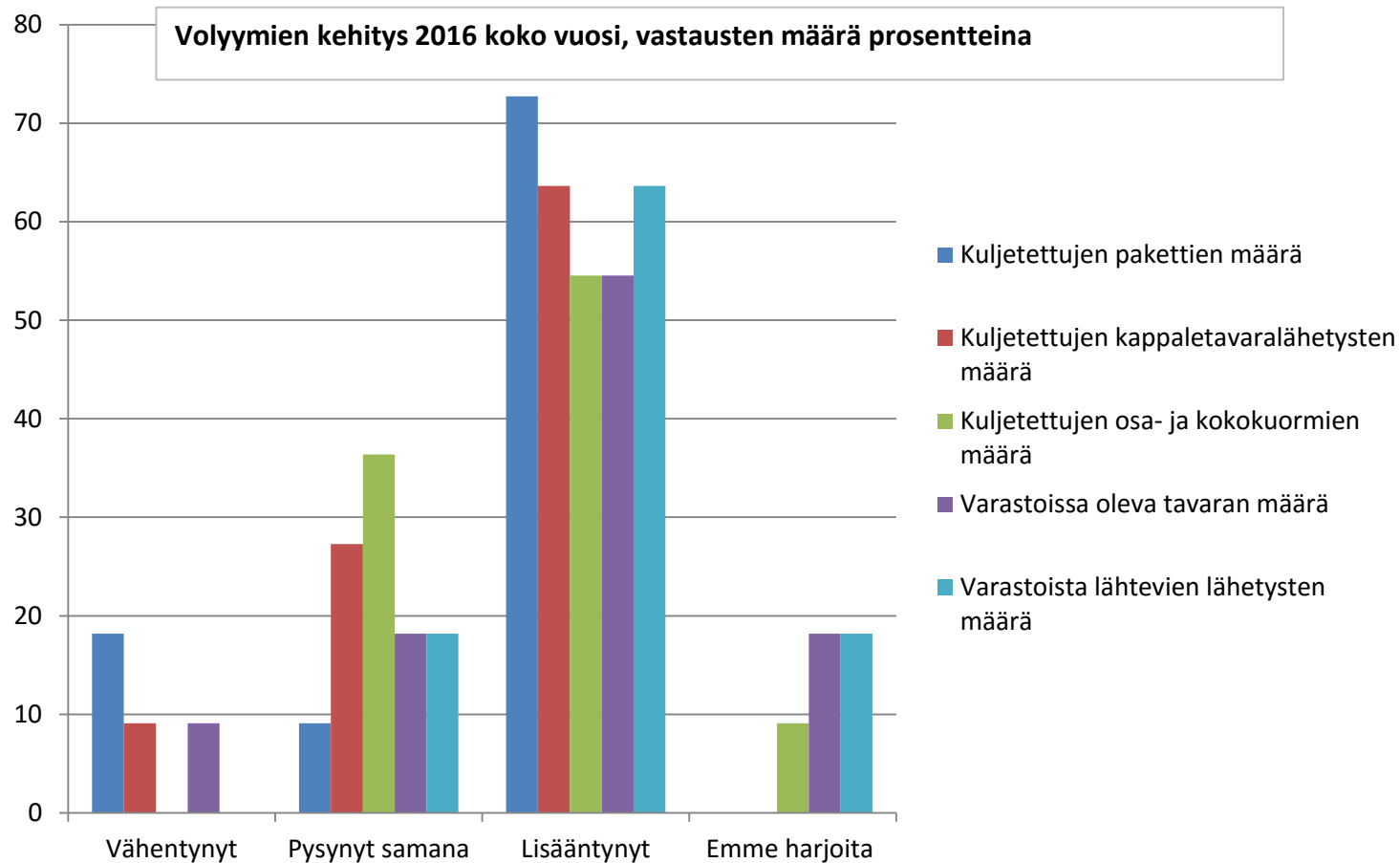
# Logistiikkayritysten Liitto ry:n barometri 2017 kvartaali 1 arvio

Miten arvioitte seuraavien liiketoimintojen määrien kehittyvän seuraavan kolmen kuukauden aikana (1.1-31.3.2017) verrattuna edellisen vuoden vastaavaan ajanjaksoon (1.1-31.3.2016)?



# Logistiikkayritysten Liitto ry:n barometri 2016 koko vuosi

Miten seuraavien liiketoimintojen määrä on kehittynyt vuonna 2016 verrattuna vuoteen 2015?



# Logistiikkayritysten Liitto ry:n barometri 2016 koko vuosi

Miten liikevaihto ja kannattavuus on kehittynyt vuonna 2016 verrattuna vuoteen 2015?

