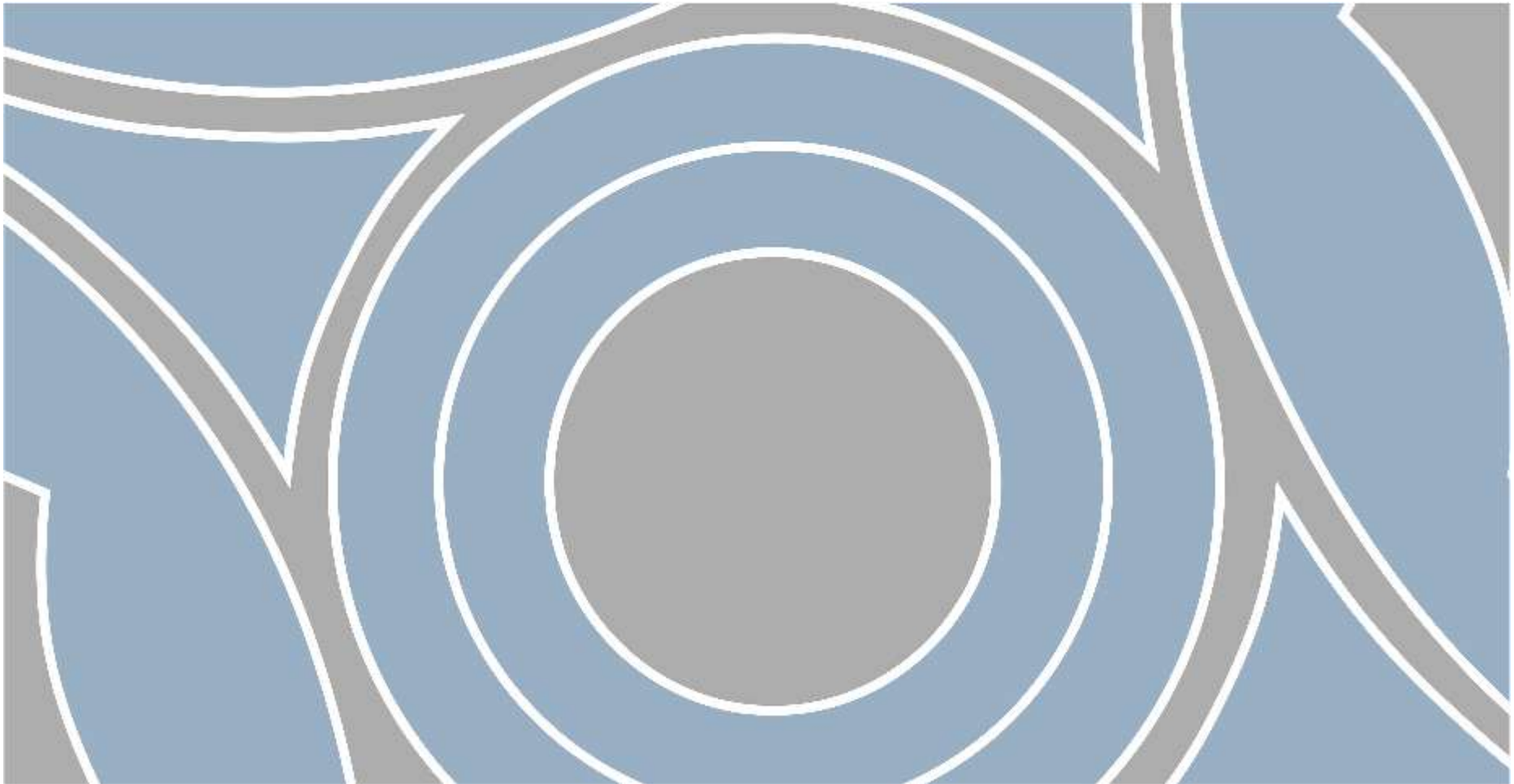




*Logistiikkayritysten
Liitto ry*

**Logistiikkayritysten Liitto
ry:n barometri 2017
kvartaali 3**

Pekka Aaltonen, 1.11.2017



Logistiikkayritysten Liitto ry:n barometri

- **Logistiikkayritysten Liitto ry päätti aloittaa oman barometrin tekemisen keväällä 2016. Kyseinen barometri on kuudes julkaisu.**
- **Barometriin on vastannut yli 62 % jäsenyrityksistä. Liikevaihdoltaan vastaajajoukko on yli 90 % jäsenyritysten liikevaihdosta, joka on yhteensä noin 1,45 miljardia euroa.**
- **Kysymyksissä on ollut vain kolme vaihtoehtoa; vähentynyt, pysynyt samana tai lisääntynyt, joten muutoksen suuruutta ei voida päätellä, vaan ainoastaan suunta.**
- **Alalla on tunnetusti selkeät kausivaihtelut ja sen vuoksi barometrissä vertailu tehdään edellisen vuoden vastaavaan ajankohtaan.**

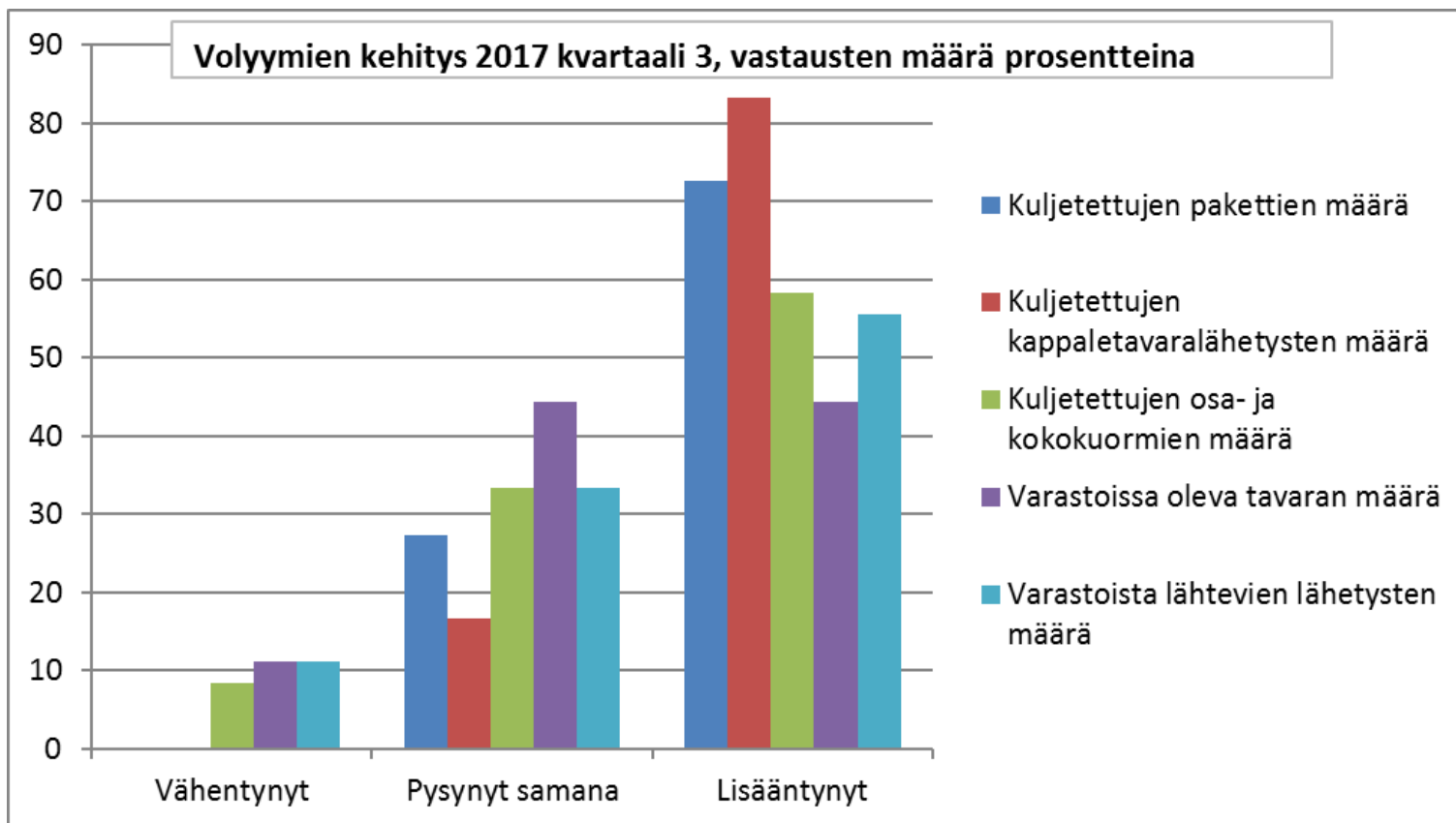
Logistiikkayritysten Liitto ry:n barometri

- Barometrin vastausten perusteella vuoden 2017 kolmannella neljänneksellä volyymit ovat kasvaneet kaikissa kuljetuslajeissa (paketit, kappaletavara sekä osa- ja koko kuormat) ja myös varastossa olevan tavaran määrä sekä varastosta lähtevät lähetykset ovat lisääntyneet verrattuna edellisen vuoden vastaan aikaan. Pakettien ja kappaletavaran osalta yli 70 prosenttia ilmoittaa volyymien kasvaneen ja yksikään vastaaja ei ole ilmoittanut näiden määrien vähentyneen.
- Vuoden 2017 neljännen vuosineljänneksen osalta kaikkien kuljetuslajien ja varastotoiminnan odotukset ovat positiivisia verrattuna vastaavaan ajanjaksoon vuonna 2017. Kukaan ei arvio minkään volyymin vähenevän.
- Tulos tukee yleistä käsitystä siitä, että Suomen talous on kasvussa ja kehitys jatkuisi positiivisena. Tulos sopii hyvin yhteen mm. [EK:n barometrin](#) ja [Teknologiateollisuus ry:n talouskatsauksen](#) kanssa. Monilla toimialoilla ja yrityksillä on kasvua, joka näkyy myös kuljetuksissa.
- Vaikka volyymit ovat kasvussa, niin mitään suurempia ongelmia kuljetuksissa ei ole ainakaan vielä ollut. Kuljettajien saatavuus lähitulevaisuudessa huolestuttaa alaa.



Logistiikkayritysten Liitto ry:n barometri 2017 kvartaali 3

Miten eri seuraavien liiketoimintojen määrä on kehittynyt viimeisen kolmen kuukauden aikana (1.7.-30.9.2017) verrattuna edellisen vuoden vastaavaan ajanjaksoon (1.7.-30.9.2016)?



Logistiikkayritysten Liitto ry:n barometri 2017 kvartaali 4 arvio

Miten arvioitte seuraavien liiketoimintojen määrien kehittyvän seuraavan kolmen kuukauden aikana (1.10-31.12.2017) verrattuna edellisen vuoden vastaavaan ajanjaksoon (1.10-31.12.2016)?

