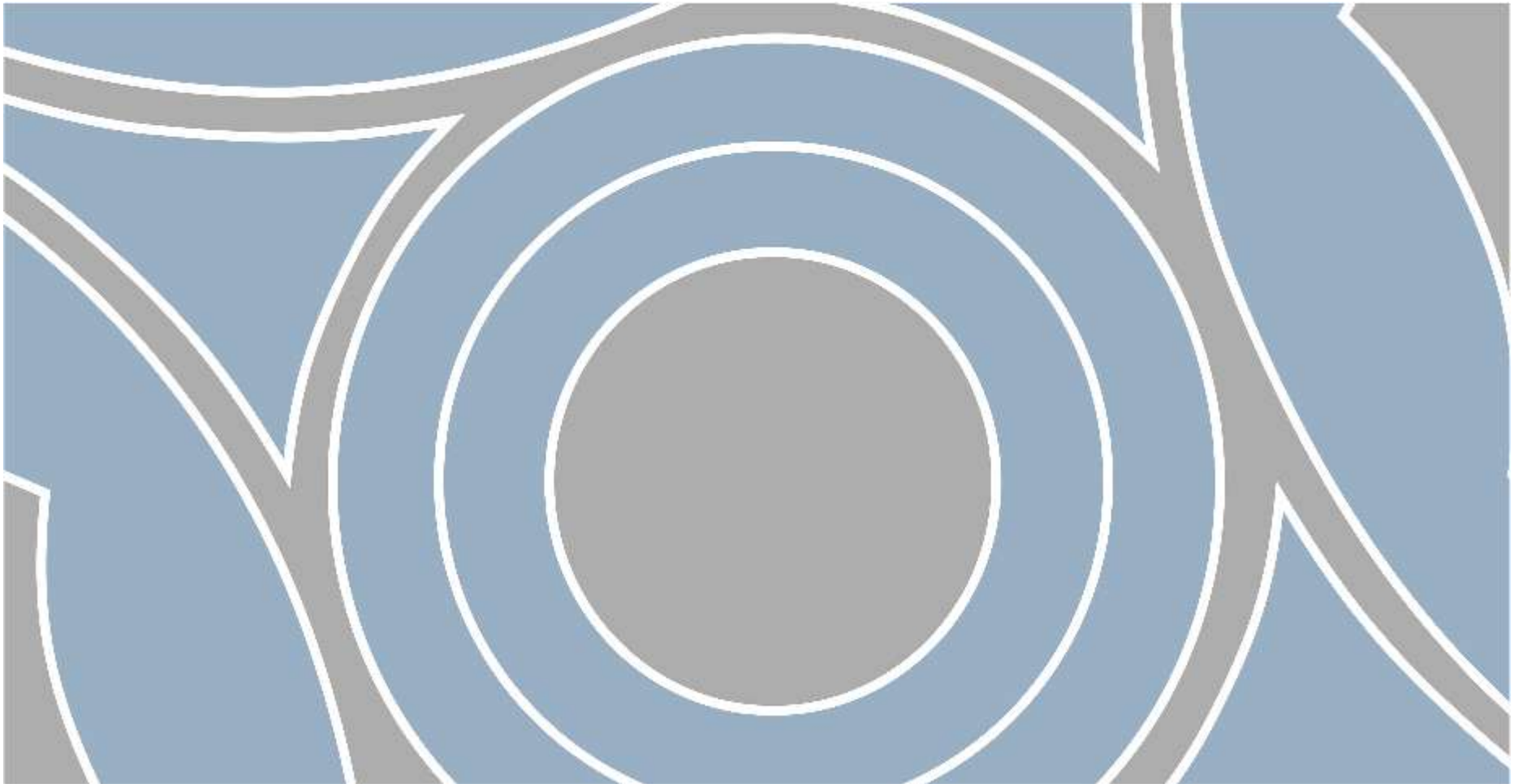




*Logistiikkayritysten
Liitto ry*

**Logistiikkayritysten Liitto
ry:n barometri 2020
kvartaali 3**

Pekka Aaltonen, 22.10.2020



Logistiikkayritysten Liitto ry:n barometri

- **Logistiikkayritysten Liitto ry päätti aloittaa oman barometrin tekemisen keväällä 2016. Barometrejä tehdään neljännesvuosittain.**
- **Barometriin on vastannut 60 % jäsenyrityksistä. Liikevaihdoltaan vastaajajoukko on lähes 70 % jäsenyritysten liikevaihdosta, joka on yhteensä yli 1,0 miljardia euroa.**
- **Kysymyksissä on ollut vain kolme vaihtoehtoa; vähentynyt, pysynyt samana tai lisääntynyt, joten muutoksen suuruutta ei voida päätellä, vaan ainoastaan suunta.**
- **Alalla on tunnetusti selkeät kausivaihtelut ja sen vuoksi tästä barometristä vertailu tehdään edellisen vuoden vastaavaan ajankohtaan.**
- **Vuoden vaihtuessa kysytään myös koko vuoden liikevaihdon ja kannattavuuden kehittyminen volyymien lisäksi.**
- **Mukana myös saldoluvut aikasarjana.**

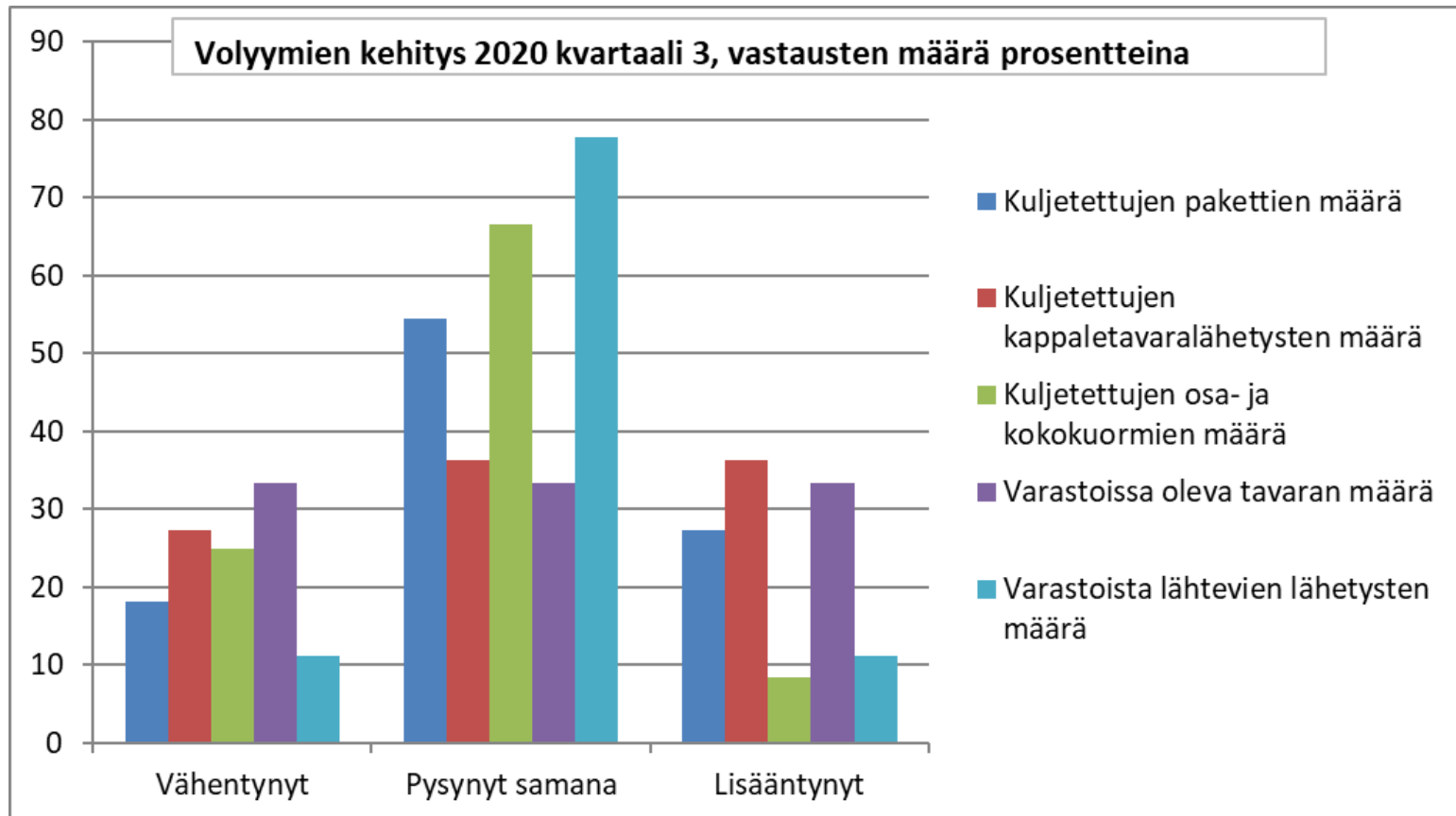
Logistiikkayritysten Liitto ry:n barometri

- Barometrin vastausten perusteella vuoden 2020 kolmas neljännes meni ennakoidusti. Pakettien ja kappaletavaran kuljetusvolyymit kasvoivat vähän verrattuna edelliseen vuoteen. Osa- ja kokonaiskuormien osalta vastaajat kertovat pienestä vähenemisestä. Varastossa olevan ja sieltä lähtevien lähetysten osalta volyymit ovat samalla tasolla kuin edellisenä vuotena.
- Vuoden 2020 neljännen vuosineljänneksen osalta odotetaan pakettien volyymien edelleen kasvavan, mutta kappaletavaran ja osa- ja kokokuormien volyymit lähtevän laskuun. Osa- ja kokokuormien osalta laskua arvio lähes 60 prosenttia. Varastoissa olevan tavaran määrät arvioidaan pysyvän samana, mutta varastoista lähtevien lähetysten määrä vähenee hieman.
- Saldolukukuvasta näkyy, että kappaletavaran osalta oli edelleen kasvua kolmannella kvartaalilla vaikka edellisen kyselyn aikana ennustiin pientä laskua. Neljännen kvartaalin ennusteen saldoluku on negatiivinen, mutta ei läheskään niin huono kuin keväällä arvioitavissa tulevaa.
- Tulokset eivät yllätä koronavirus epidemian vuoksi. Pakettiliikenteen kasvun selittäjänä on verkkokaupan kasvu. Osa- ja kokokuormien väheneminen voi enteillä viennin vähenemistä.
- Tuloksia voi vertailla mm. EK:n [suhdannejulkaisuihin](#), Teknologiateollisuuden [talousnäkyymiin](#) ja [SKALin barometriin](#). Kuljetusten osalta vaikeimmat ajat lienevät koronan suhteen vasta edessä.



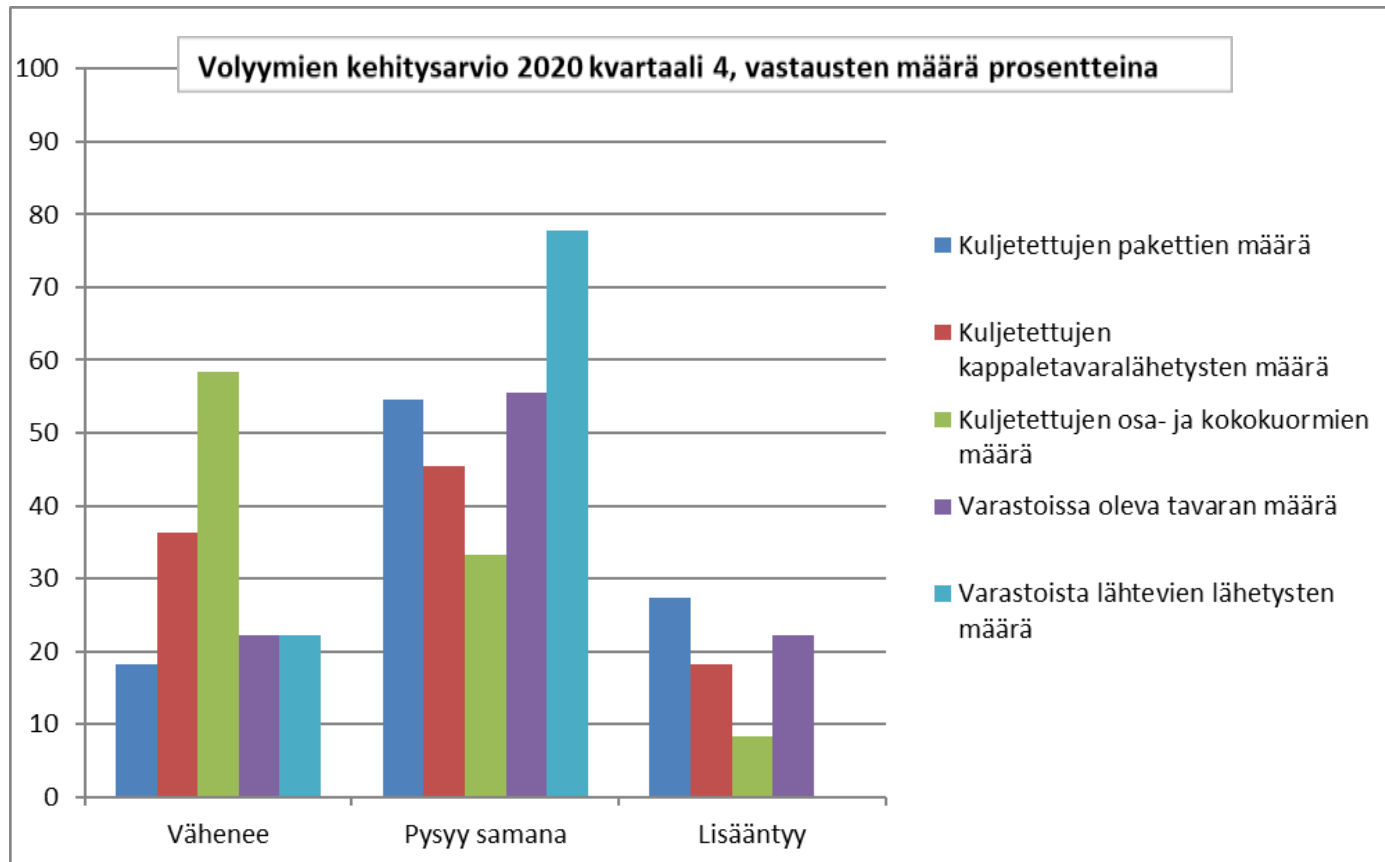
Logistiikkayritysten Liitto ry:n barometri 2020 kvartaali 3

Miten eri seuraavien liiketoimintojen määrä on kehittynyt viimeisen kolmen kuukauden aikana (1.7.-30.9.2020) verrattuna edellisen vuoden vastaavaan ajanjaksoon (1.7.-30.9.2019)?



Logistiikkayritysten Liitto ry:n barometri 2020 kvartaali 4 arvio

Miten arvioitte seuraavien liiketoimintojen määrien kehittyvän seuraavan kolmen kuukauden aikana (1.10-31.12.2020) verrattuna edellisen vuoden vastaavaan ajanjaksoon (1.10-31.12.2019)?



Logistiikkayritysten Liitto ry:n barometri saldoluvi

Kappaletavaralähetysten määrä, saldoluvi

