

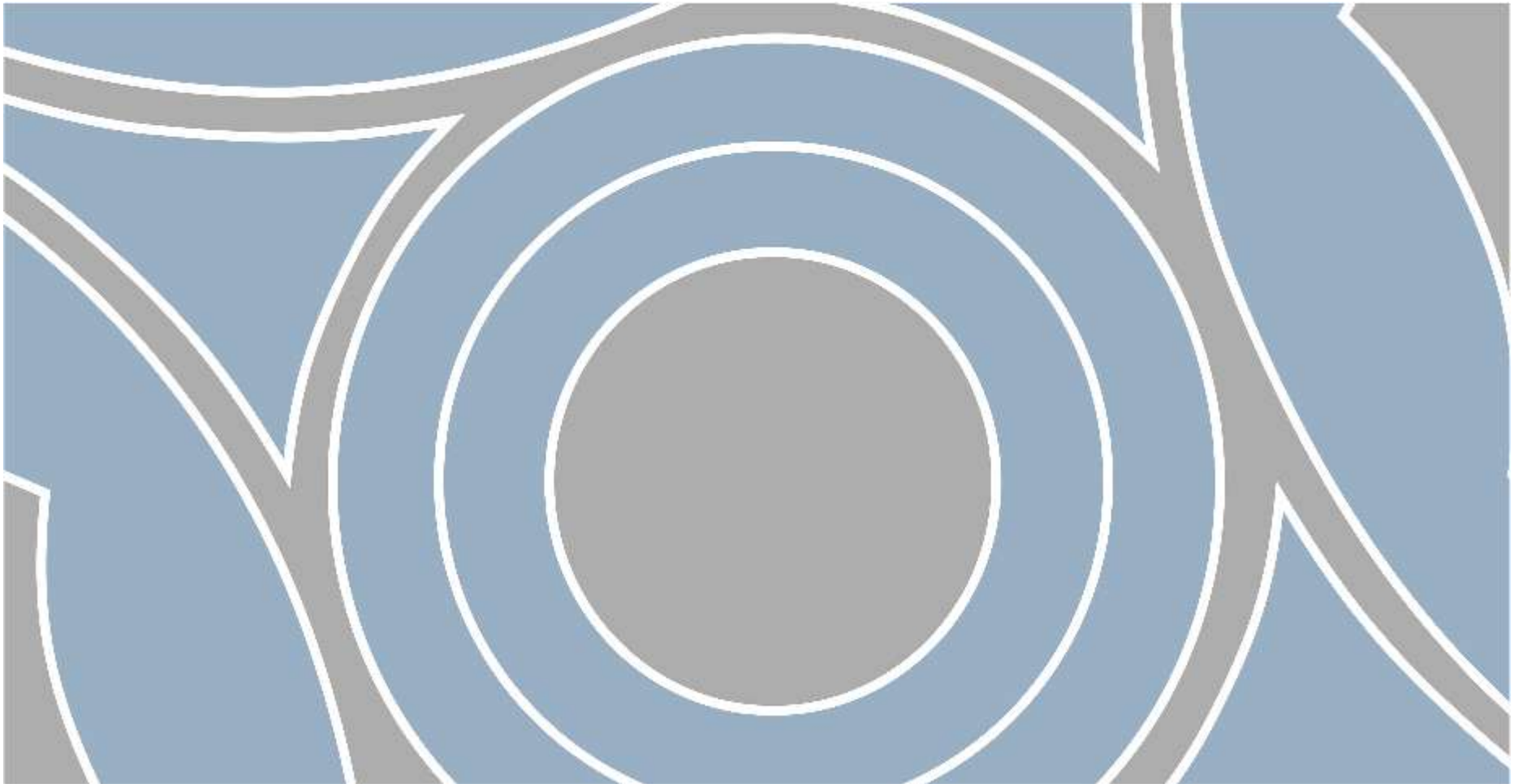


*Logistiikkayritysten  
Liitto ry*

**Logistiikkayritysten Liitto  
ry:n barometri 2020 koko  
vuosi ja kvartaali 4**

---

**Pekka Aaltonen, 20.1.2021**



## Logistiikkayritysten Liitto ry:n barometri

- Logistiikkayritysten Liitto ry aloitti oman barometrin tekemisen keväällä 2016. Barometrejä tehdään neljännesvuosittain.
- Barometriin on vastannut 70 % jäsenyrityksistä. Liikevaihdoltaan vastaajajoukko on noin 70 % jäsenyritysten liikevaihdosta, joka on yhteensä yli 1,1 miljardia euroa.
- Kysymyksissä on ollut vain kolme vaihtoehtoa; vähentynyt, pysynyt samana tai lisääntynyt, joten muutoksen suuruutta ei voida päätellä, vaan ainoastaan suunta.
- Alalla on tunnetusti selkeät kausivaihtelut ja sen vuoksi tästä barometristä vertailu tehdään edellisen vuoden vastaavaan ajankohtaan.
- Vuoden vaihtuessa kysyttiin myös koko vuoden liikevaihdon ja kannattavuuden kehittyminen volyymien lisäksi.
- Mukana on myös saldoluvut aikasarjana.

## Logistiikkayritysten Liitto ry:n barometri

- Barometrin vastausten perusteella vuoden 2020 neljännellä neljänneksellä kuljetusvolyymit ovat kehittyneet edelliseen vuoteen verrattuna siten, että paketeissa on ollut kasvua, kappaletavara on pysynyt samalla tasolla ja osa- ja koko kuormat ovat vähentyneet. Varastossa olevan tavaran määrä sekä varastosta lähtevät lähetykset ovat lisääntyneet verrattuna edellisen vuoden vastaan aikaan. Kappaletavaran osalta 20 prosenttia ilmoittaa volyymien kasvaneen ja samoin 20 prosenttia ilmoittaa niiden vähentyneen.
- Vuoden 2021 ensimmäisen vuosineljänneksen osalta kuljetuksissa pientä kasvua odotetaan paketeissa, mutta kappaletavarassa ja osa- ja kokokuormissa arvioidaan volyymien laskua verrattuna vastaavaan ajanjaksoon vuonna 2020. Varastossa olevan tavaran määrä sekä varastosta lähtevät lähetykset arvioidaan olevan pienessä kasvussa.
- Saldolukukuvasta nähdään, että kappaletavaran osalta on kaksi vuotta tultu alaspäin. Nyt sekä toteuman että ennusteen osalta ollaan hyvin lähellä nollaa. Kuitenkaan mitään suurta pudotusta ei ole tapahtunut eikä ole nytkään näkyvissä.



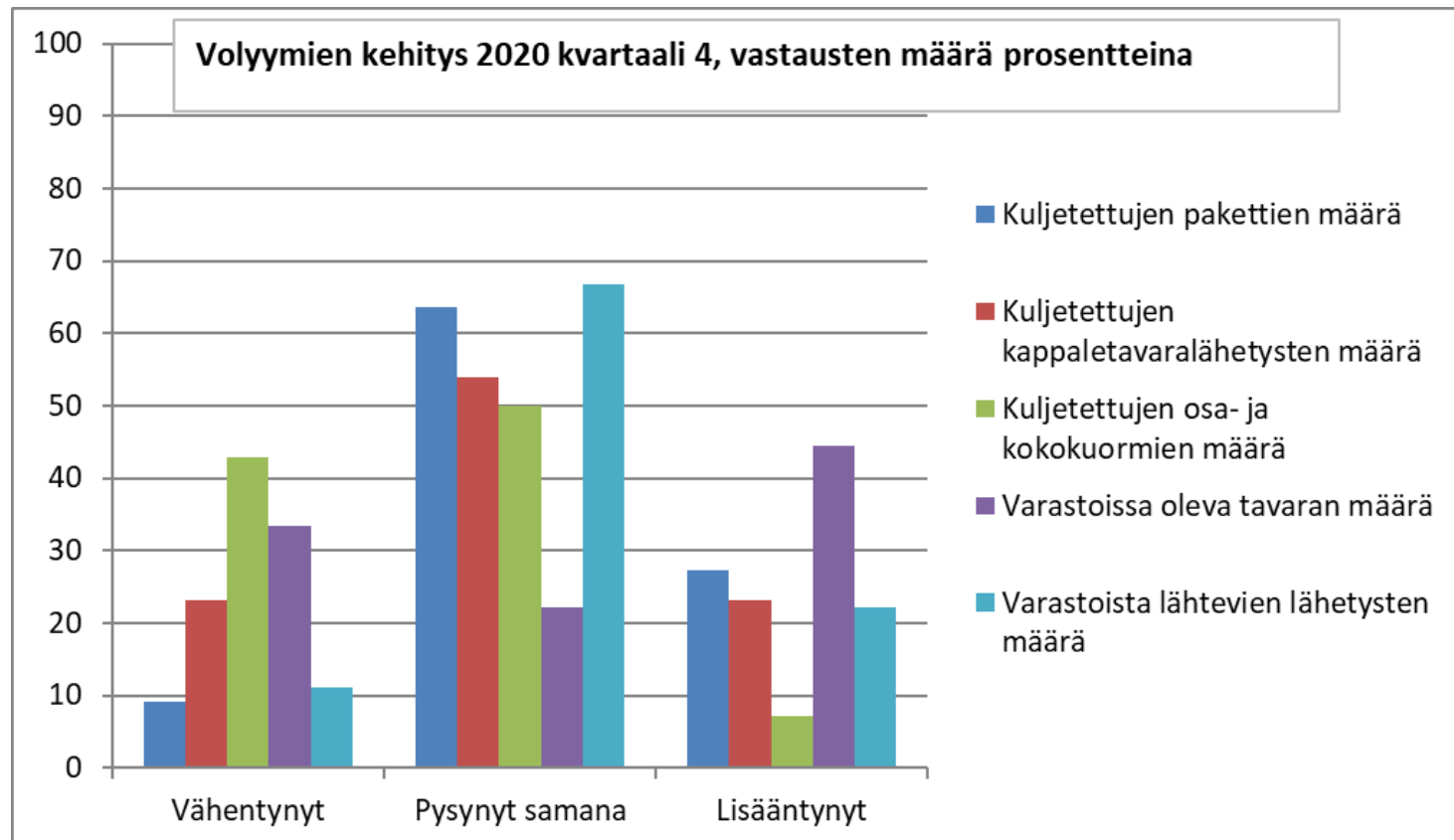
## Logistiikkayritysten Liitto ry:n barometri

- Tulokset tukevat yleistä käsitystä, että Suomen talouden näkymät ovat osin parantuneet, mutta paljon on edelleen epävarmuutta liittyen varsinkin koronan keston. Tulos sopii hyvin yhteen mm. EK:n [suhdannebarometrin](#) ja [luottamusindikaattorien](#), Teknologiateollisuuden [talousnäkökymien](#) ja SKALin [barometrin](#) tulosten kanssa.
- Koko viime vuoden 2020 volyymit kuljetuksissa ja varastoinnissa ovat hieman vähentyneet lukuun ottamatta paketteja verrattuna vuoteen 2019. Yrityskohtaiset erot ovat kuitenkin merkittäviä, koska esim. kappaletavaran osalta 65 prosentilla volyymit ovat pysyneet samalla tasolla tai kasvaneet.
- Liikevaihto on 60 prosentilla vastaajista vähentynyt vuonna 2020 verrattuna vuoteen 2019. Kannattavuus näyttää kuitenkin parantuneen yli 40 prosentilla.



# Logistiikkayritysten Liitto ry:n barometri 2020 kvartaali 4

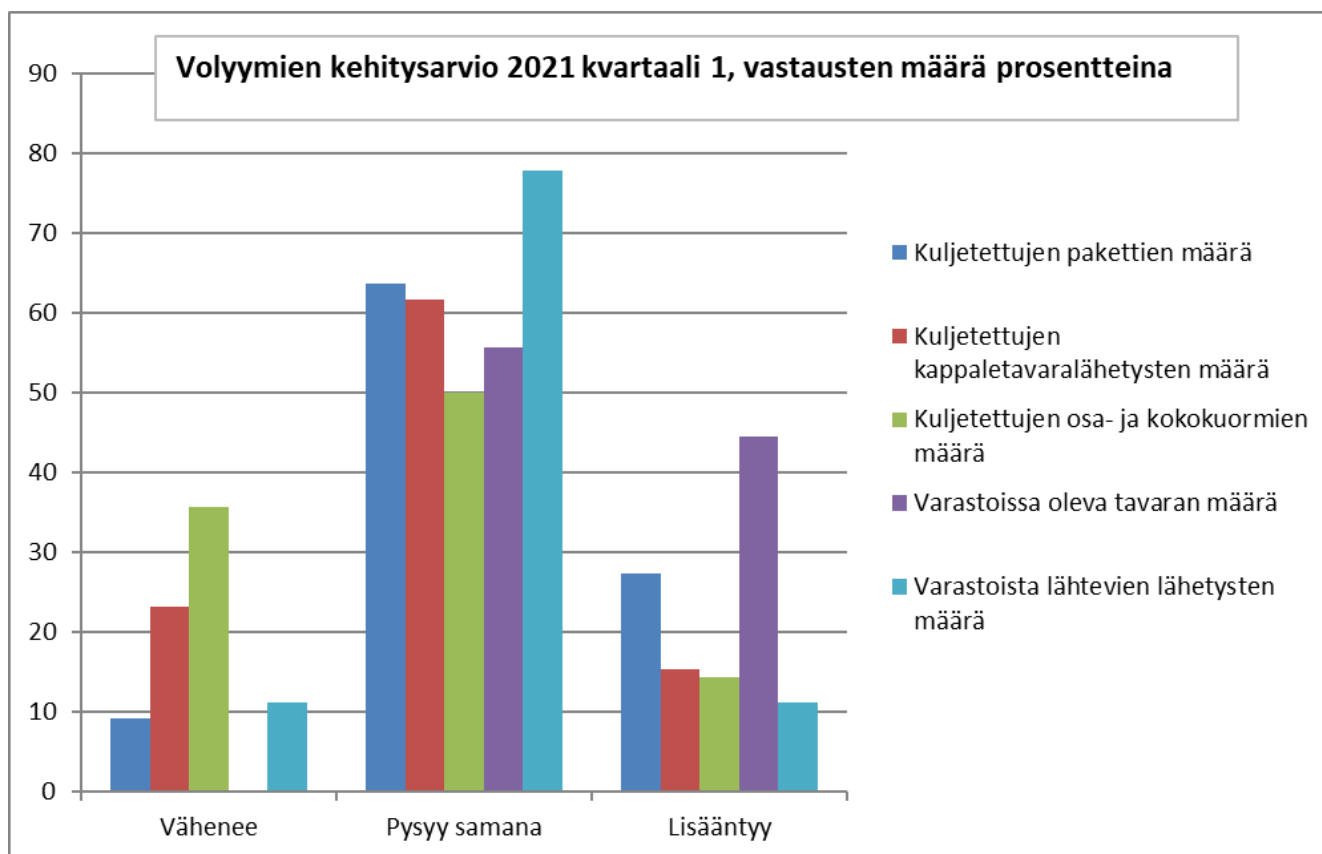
Miten eri seuraavien liiketoimintojen määrä on kehittynyt viimeisen kolmen kuukauden aikana (1.10.-31.12.2020) verrattuna edellisen vuoden vastaavaan ajanjaksoon (1.10.-31.12.2019)?



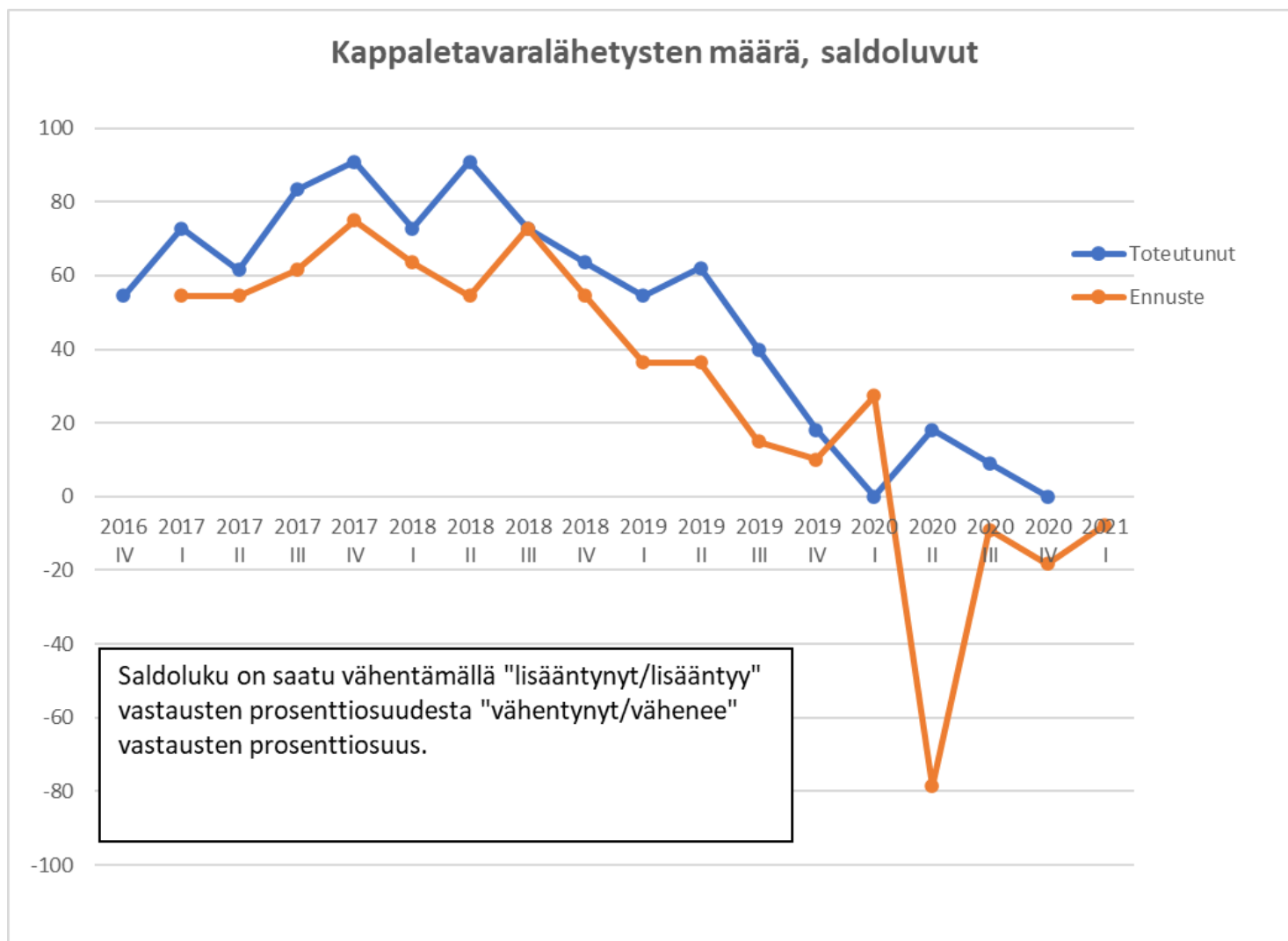
# Logistiikkayritysten Liitto ry:n barometri 2021

## kvartaali 1 arvio

Miten arvioitte seuraavien liiketoimintojen määrien kehittyvän seuraavan kolmen kuukauden aikana (1.1-31.3.2021) verrattuna edellisen vuoden vastaavaan ajanjaksoon (1.1-31.3.2020)?

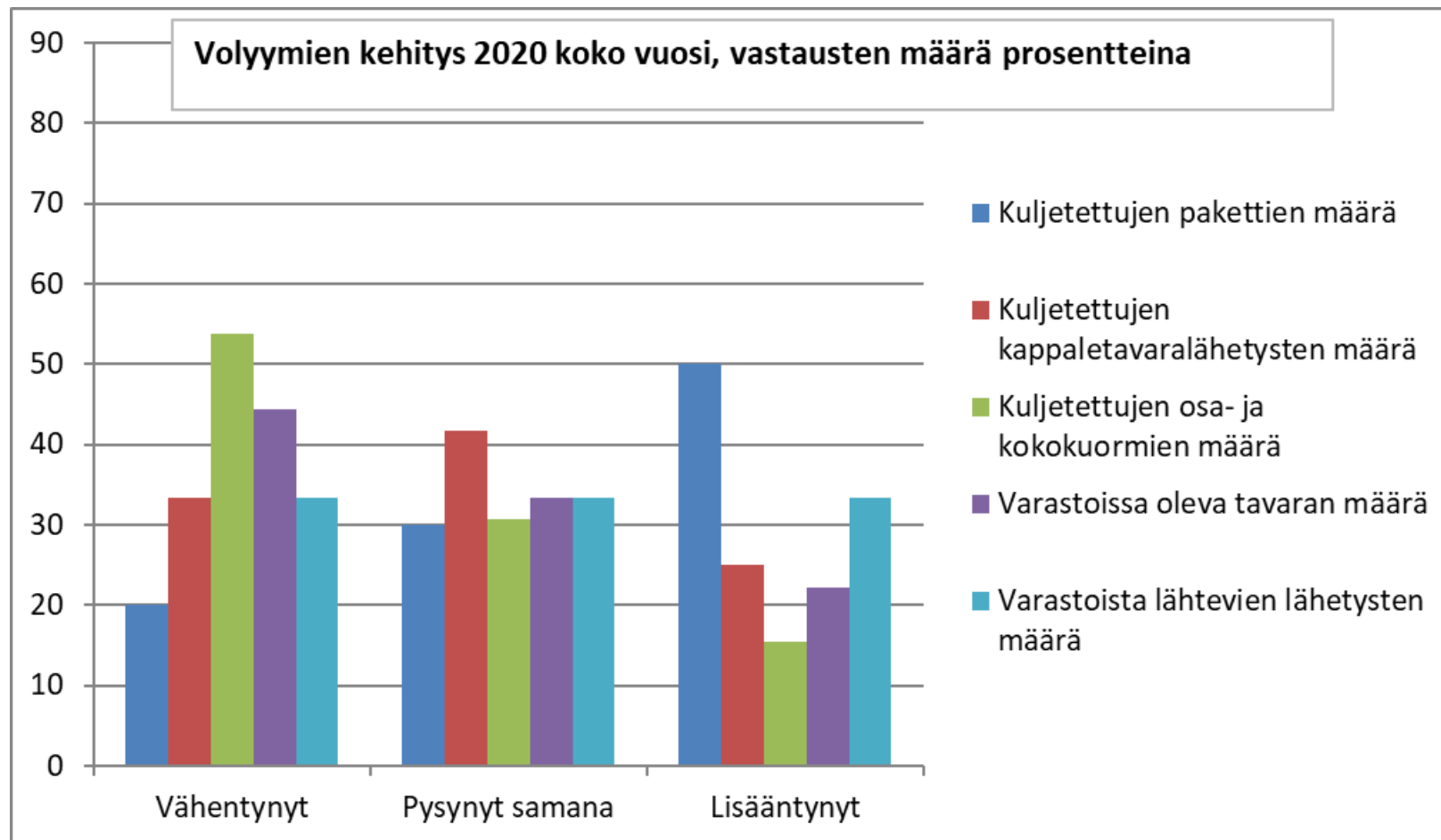


## Logistiikkayritysten Liitto ry:n barometri saldoluvat



# Logistiikkayritysten Liitto ry:n barometri 2020 koko vuosi

Miten seuraavien liiketoimintojen määrä on kehittynyt vuonna 2020 verrattuna vuoteen 2019?





# Logistiikkayritysten Liitto ry:n barometri 2020 koko vuosi

Miten liikevaihto ja kannattavuus on kehittynyt vuonna 2020 verrattuna vuoteen 2019?

