

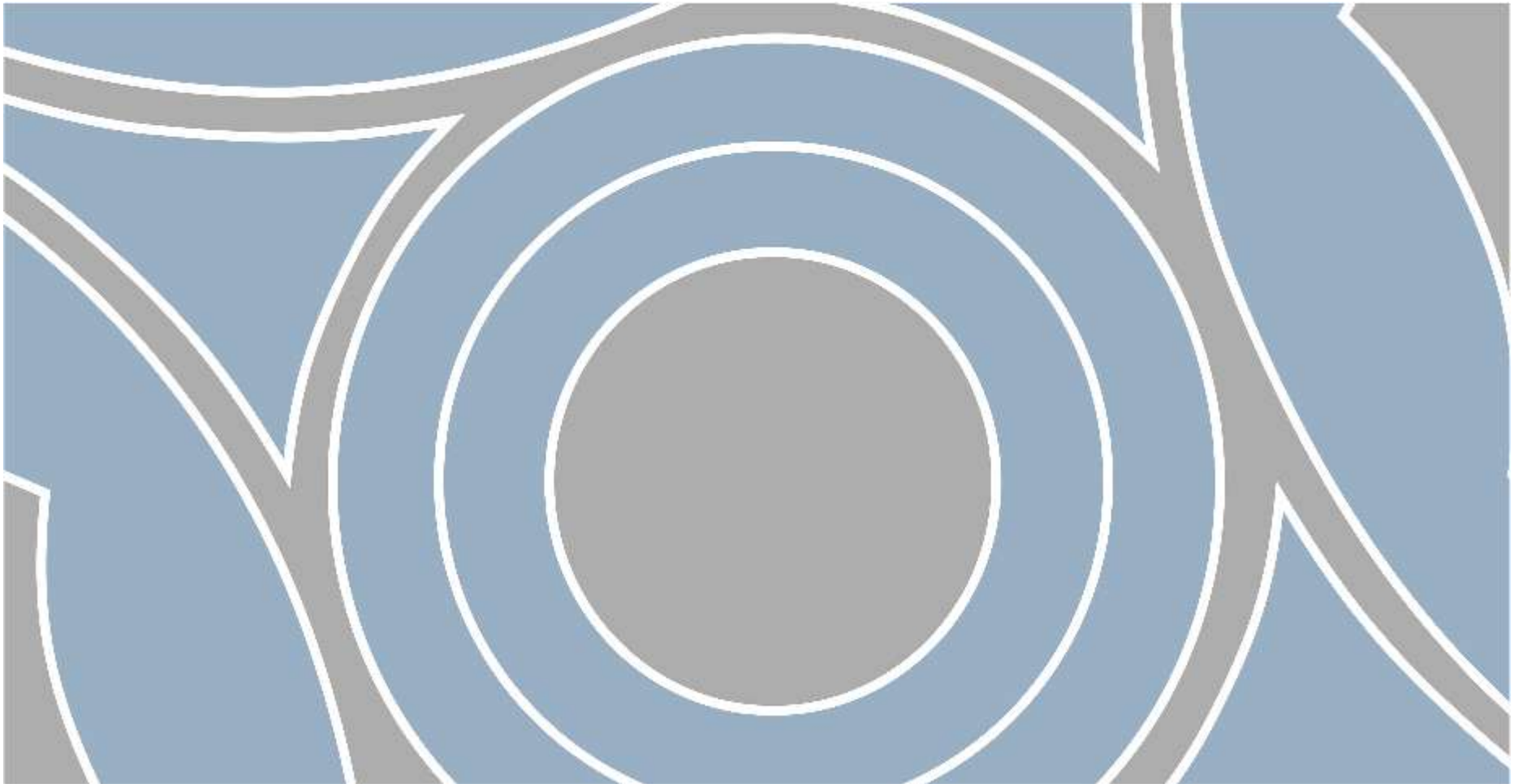


*Logistiikkayritysten  
Liitto ry*

**Logistiikkayritysten Liitto  
ry:n barometri 2021  
kvartaali 2**

---

**Pekka Aaltonen, 18.8.2021**



## Logistiikkayritysten Liitto ry:n barometri

- Logistiikkayritysten Liitto ry aloitti oman barometrin tekemisen keväällä 2016. Barometrejä tehdään neljännesvuosittain.
- Barometriin on vastannut 55 % jäsenyrityksistä. Liikevaihdoltaan vastaajajoukko on yli 70 % jäsenyritysten liikevaihdosta, joka on yhteensä lähes 1,1 miljardia euroa.
- Kysymyksissä on ollut vain kolme vaihtoehtoa; vähentynyt, pysynyt samana tai lisääntynyt, joten muutoksen suuruutta ei voida päätellä, vaan ainoastaan suunta.
- Alalla on tunnetusti selkeät kausivaihtelut ja sen vuoksi tästä barometristä vertailu tehdään edellisen vuoden vastaavaan ajankohtaan.
- Mukana on myös saldoluvut aikasarjana.

## **Logistiikkayritysten Liitto ry:n barometri**

- **Barometrin vastausten perusteella vuoden 2021 toisella neljänneksellä kuljetusvolyymit ovat kehittyneet positiivisesti. Sekä kuljetus- että varastovolyymit kasvoivat verrattuna edellisen vuoden vastaan ajankohtaan. Pakettikuljetuksissa kasvua on ollut lähes 80 prosentilla ja kappaletavarakuljetuksissa 90 prosenttia ilmoittaa kasvusta. Osa- ja kokokuormissa sekä varastovolyymeissa puolet ilmoittaa kasvusta. Tulos on hyvä, kun ottaa huomioon, että barometrin mukaan edellisvuotena korona ei vähentänyt toteutuneita volyymeja vastaavana aikana.**
- **Vuoden 2021 kolmannen vuosineljänneksen osalta kaikkien kuljetus- ja varastovolyymien odotetaan edelleen kasvavan. Paketti-, kappaletavarakuljetuksissa yli puolet odottaa kasvua.**
- **Saldolukukuvasta nähdään, että kappaletavaran osalta sekä toteutuma että ennuste ovat vahvasti plussalla. Toteuman osalta ei käyty missään vaiheessa nollan alapuolella.**



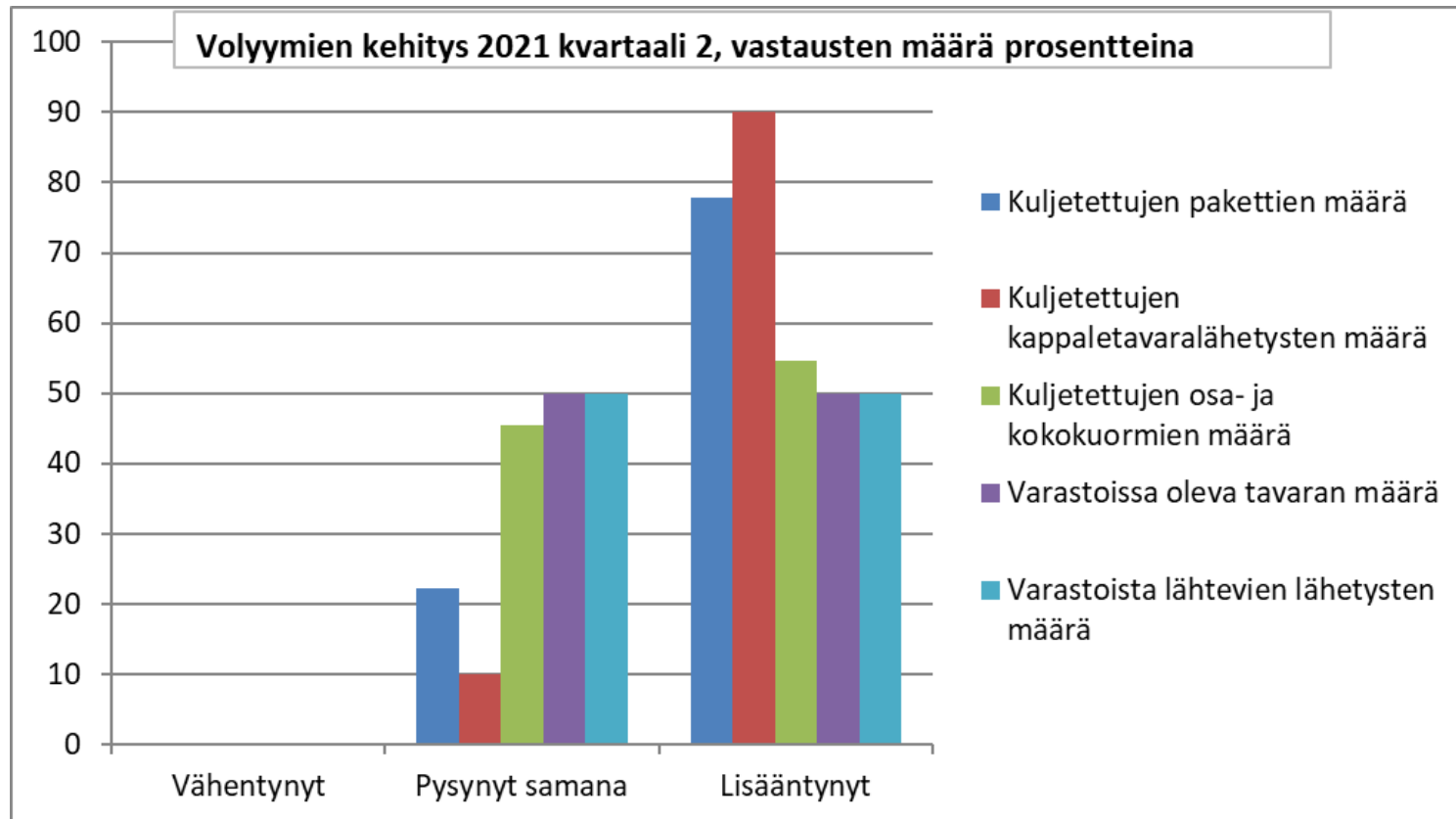
## Logistiikkayritysten Liitto ry:n barometri

- Tulokset tukevat yleistä käsitystä, että Suomen talouden näkymissä jatkuu positiivinen suuntaus. Tulos sopii hyvin yhteen mm. EK:n [suhdannebarometrin ja luottamusindikaattorien](#) ja Teknologiateollisuuden [talousnäkymien](#) tulosten kanssa.
- Alalla on ollut haasteita työvoiman saatavuudessa erityisesti kuljettajien osalta vuosia. Viimeinen vuosi on ollut helpompi, mutta kuljettajien saatavuudesta voi tulla puutetta hyvinkin pian.
- Jos lähiaikojen kysymysmerkkejä etsii, niin varmasti se on globaalin konttiliikenteen haasteet. Kuten barometrissä näkyy niin kotimaanliikenteeseen se ei ole ainakaan merkittävästi vaikuttanut. Tilanteen pitkittyessään ainakin osalle toimialoja tai yrityksiä se voi näkyä kuljetusvolyymeissakin.
- Korona on osoittanut toimivan logistiikan tärkeyden. Toivottavasti se muistetaan koronan jälkeenkin, jotta olemme hyvin varautuneita seuraaviin ongelmatilanteisiin, oli syy sitten mikä hyvänsä. Logistiikka on globaalia ja on hyvin herkkä erilaisille häiriöille.



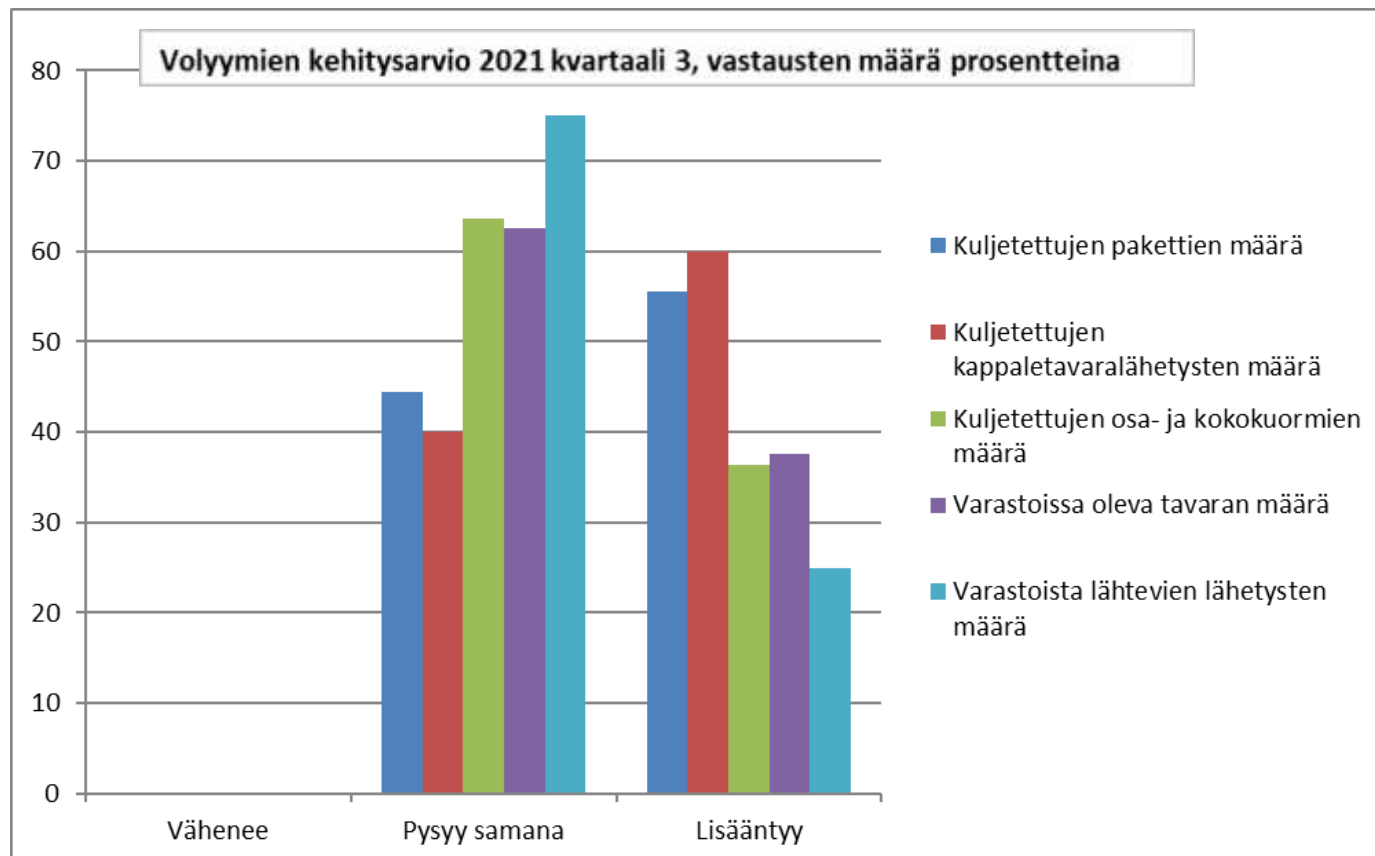
# Logistiikkayritysten Liitto ry:n barometri 2021 kvartaali 2

Miten eri seuraavien liiketoimintojen määrä on kehittynyt viimeisen kolmen kuukauden aikana (1.4.-30.6.2021) verrattuna edellisen vuoden vastaavaan ajanjaksoon (1.4.-30.6.2020)?

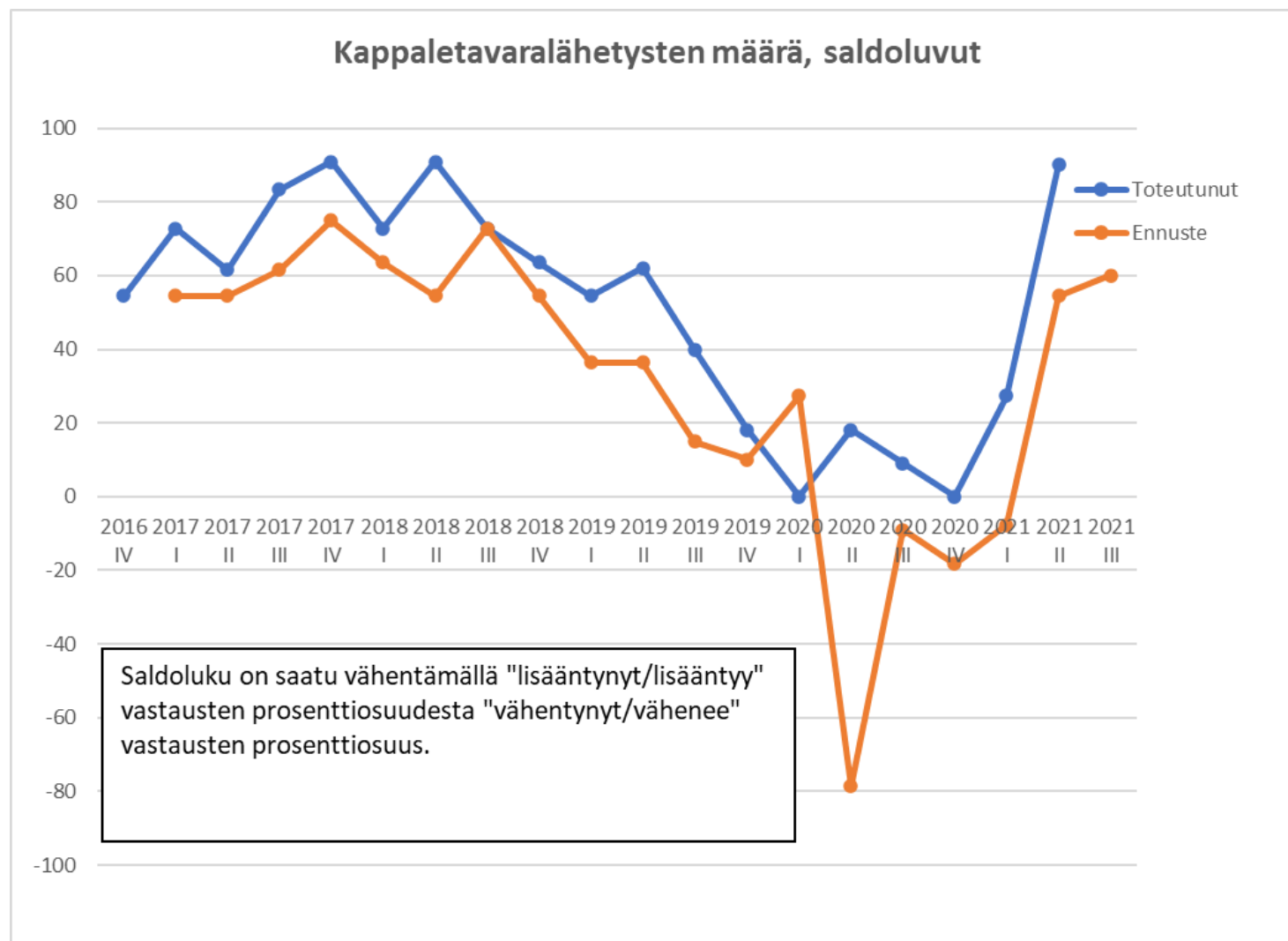


# Logistiikkayritysten Liitto ry:n barometri 2021 kvartaali 3 arvio

Miten arvioitte seuraavien liiketoimintojen määrien kehittyvän seuraavan kolmen kuukauden aikana (1.7-31.9.2021) verrattuna edellisen vuoden vastaavaan ajanjaksoon (1.7-31.9.2020)?



## Logistiikkayritysten Liitto ry:n barometri saldoluvi







[logistiikkayritykset@logistiikkayritykset.fi](mailto:logistiikkayritykset@logistiikkayritykset.fi)