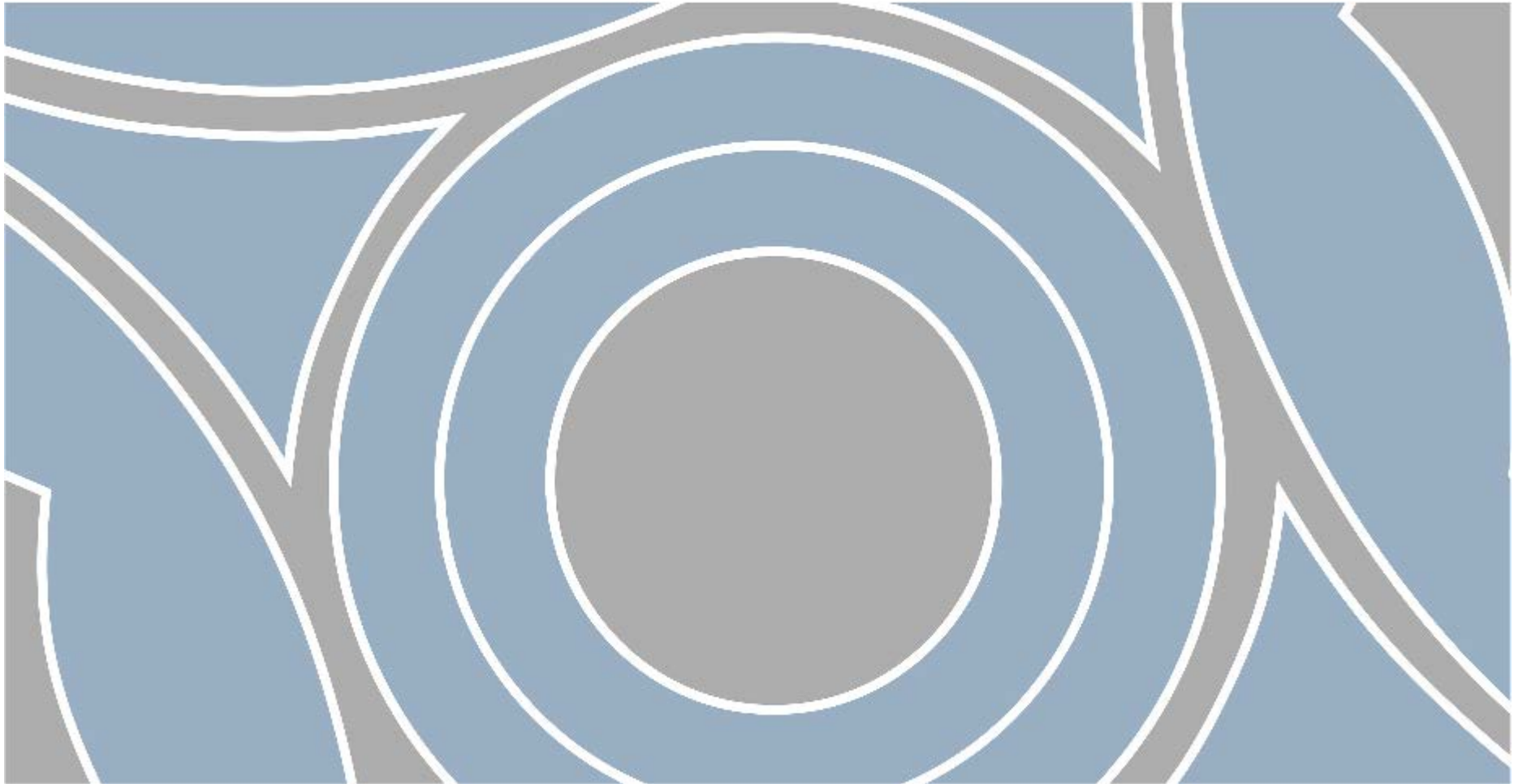




*Logistiikkayritysten
Liitto ry*

Kuljetustilaukset
sähköisesti



Miksi sähköinen kuljetustilaus?

Virheet vähenevät

- Täydelliset tiedot koko kuljetusketjun ajan
-> ei virheitä kuljetussuunnittelussa
- Oikea määrä kuljetuskapasiteettia oikeaan paikkaan
- Tarvittavat tiedot kuljettajien käytössä
- Standardirahtikirjoissa ja -kolliosoitelapuissa kaikki tarvittavat tiedot, helposti luettavissa viivakoodilukijalla



Tehokkuus kasvaa

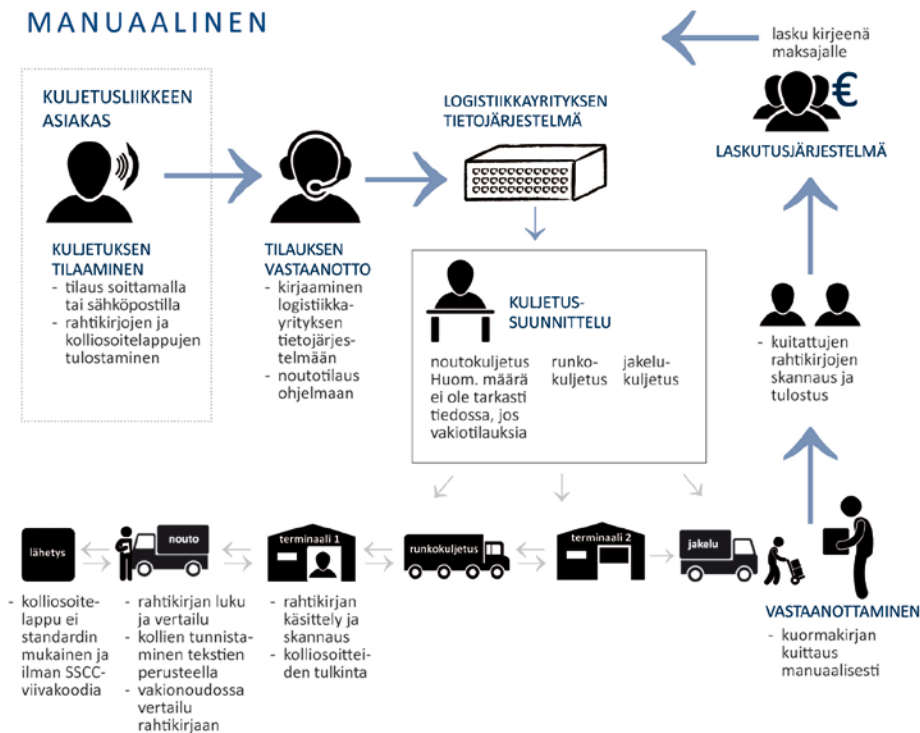
- Vähemmän manuaalisia työvaiheita
- Mahdollistaa kuljetusketjujen ja kuljetusten yhdistelyn tehokkaan hallinnan, seurannan ja optimoinnin
-> kustannukset pienenevät
- Vähemmän kuljetusten ympäristöhaittoja

Laatu paranee ja kehitys jatkuu

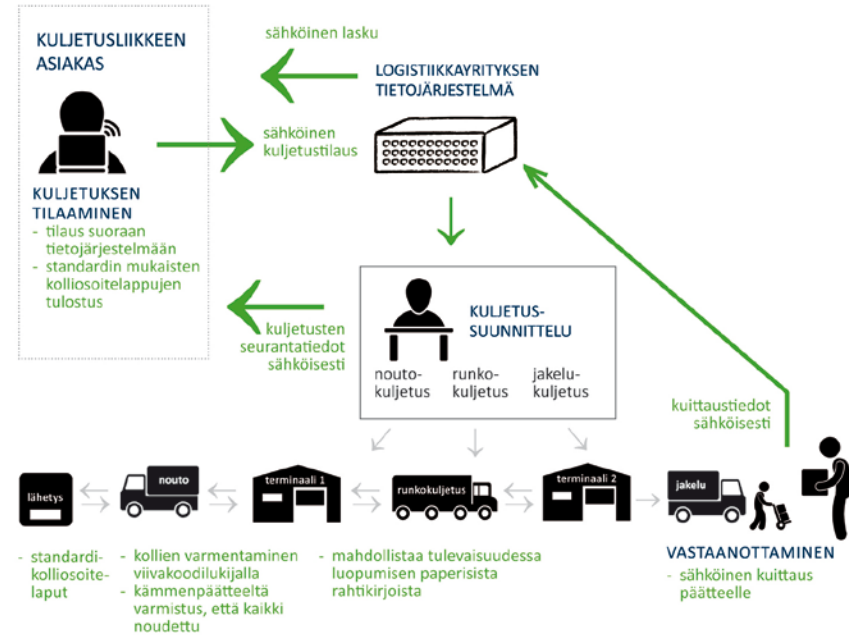
- Hyvä palvelukokemus loppuasiakkaalle - win-win-win
- Luo perustan logistiikka-alan palveluille ja niiden kehittymiselle tulevaisuudessakin

Manuaalisen ja sähköisen kuljetustilaamisen erot

MANUAALINEN



SÄHKÖINEN



Sähköisen kuljetustilauksen perusedellytykset

Sähköisesti välitettyjen kuljetustietojen käyttäminen läpi koko kuljetusten aina laskutukseen asti edellyttää kolmea perusasiaa:

1. STANDARDIMUOTOINEN ESITYSTAPA JA TIEDONSIIRTO (EDIFACT, XML)

kuljetustilaustietojen välittämisessä

2. SÄHKÖINEN STANDARDIRAHTIKIRJA, joka sisältää yksilöllisen rahtikirjanumeron ja viivakoodin

3. STANDARDOIDUT KOLLIOSOITELAPUT, jotka sisältävät kollien yksilöivät SSCC-viivakoodit

Miten kanava valitaan?

Alla oleva kysymyslista auttaa sähköisen tilauskanavan valinnassa. Listaus on suuntaa antava. Lähtökohtana ovat kotimaankuljetukset ja lähetysmäärät ovat esimerkkejä. Lisätietoa ja tukea saat kuljetusliikkeen yhteyshenkilöltäsi.

ONKO LÄHETYKSIÄ:

Alle 10/pv (50/viikko)	Kyllä
Käytätkö vain yhtä kuljetusliikettä	Kyllä

Suositus = [kuljetusliikkeen tarjoama Online-verkkopalvelu](#)

ONKO LÄHETYKSIÄ:

Alle 10/pv (50/viikko)	Kyllä
Käytätkö vain yhtä kuljetusliikettä	En

Suositus = [kuljetustilaus.fi](#) tai [palveluoperaattori \(Online-palvelu\)](#)

ONKO LÄHETYKSIÄ:

Alle 50/pv (250/viikko)	Kyllä
Käytätkö vain yhtä kuljetusliikettä	Kyllä/En

Suositus = [palveluoperaattori \(integrintipalvelu\)](#)

ONKO LÄHETYKSIÄ:

Yli 50/pv (250/viikko)	Kyllä
Käytätkö vain yhtä kuljetusliikettä	Kyllä/En

Suositus = [suora EDI/XML-yhteys kuljetusliikkeen kanssa](#)

Kanavavaihtoehdot

Kuljetusliikkeiden online-palvelut

- Kuljetusliikkeiden omat tilauskanavat. Palvelu voi edellyttää sopimusasiakkuutta. Voi saada myös muita lisäpalveluja.

Logistiikkayritysten Liiton *kuljetustilaus.fi*

- [Kuljetustilaus.fi](https://kuljetustilaus.fi):n kautta kuljetustilaukset usealta liiton jäsenyritykseltä. Palvelu edellyttää rekisteröitymistä ja kuljetussopimusta kyseessä olevan kuljetusyrityksen kanssa.

Palveluoperaattorit (TA-operaattorit)

- Palveluoperaattoreiden valmiit sähköiset liittymät suurimpiin Suomessa toimiviin logistiikkapalveluyrityksiin. Palvelut helppokäyttöisiä ja nopeasti käyttöönotettavia. Lisätietoa esimerkiksi: edi-soft.fi, unifaun.fi ja memnonnetworks.fi

EDI/XML-tiedonsiirto

- Yhteystavoista vaativin, mutta räätälöintimahdollisuuksia eniten tarjoava. EDIFACT- tai XML-pohjainen standardisanomilla tapahtuva määrämuotoinen tiedonsiirto. Oma tai palveluna hankittu kuljetusten toiminnanohjausjärjestelmä tai -ohjelma välttämätön. Suurempi vastuu tiedonsiirrosta ja sanomien integroinnista omiin järjestelmiin kuin palveluoperaattoria käytettäessä.

Virheettömyyttä, tehoa ja laatua

- Logistiikan taso näkyy suoraan asiakastyytyväisyydessä ja tätä kautta koko yrityksen toiminnassa ja kannattavuudessa.
- Kuljettamisen, jakelun ja varastoinnin lisäksi prosessissa ovat mukana tavarantoimittajat, asiakkaat, myynti, markkinointi, asiakaspalvelu, tilausten käsittely sekä laskutus. Puhelimilla, fakseilla tai sähköposteilla isoja tietomääriä ei pystytä järkevästi hoitamaan eikä hallitsemaan.
- Sähköisten lähetystietojen käyttäminen vähentää merkittävästi virheellisiä kuljetuksia ja mahdollistaa lähetysten ajantasaisen seurannan.
- Merkittäviä hyötyjä saavutetaan myös toimitusten laadun ja toimitusvarmuuden paranemisena.
- Logistiikkapalveluyritysten on helpompi tarjota erilaisia lisäarvopalveluja, kun kaikki tiedot ovat kerralla oikein sähköisessä muodossa.
- Sähköisen asioinnin aloittaminen on helppoa. Sitä tukevat standardit, valmiit EDIFACT- ja XML-sanomat, palveluoperaattoreiden sekä logistiikkayritysten palvelut ja liiton oma kuljetustilaus.fi-järjestelmä.

Tervetuloa sähköisten palveluiden käyttäjäksi!



Logistiikkayritysten Liitto ry
Eteläranta 10, 00130 Helsinki
Puh. +358 9 4202 389
logistiikkayritykset@logistiikkayritykset.fi
www.logistiikkayritykset.fi