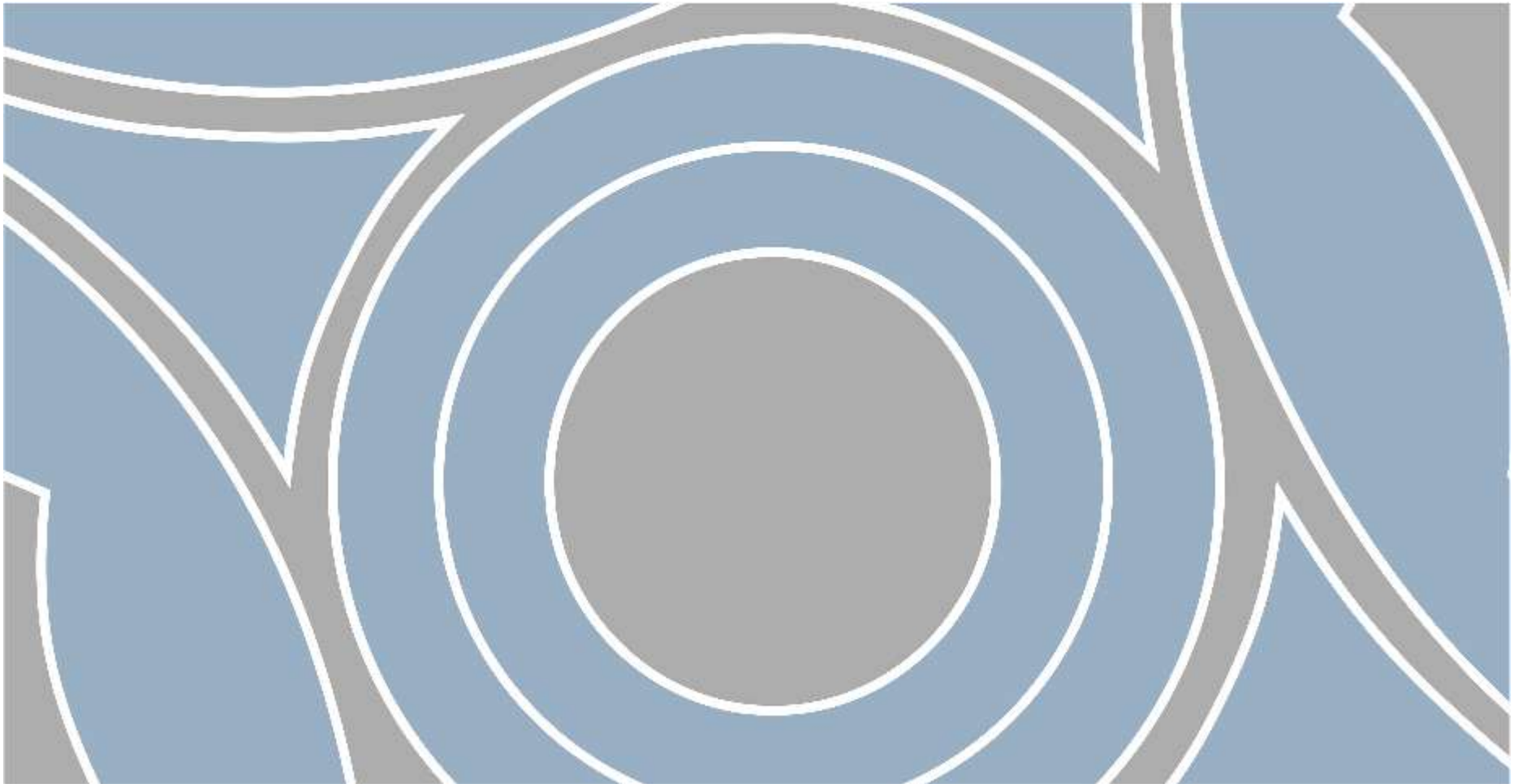




*Logistiikkayritysten
Liitto ry*

**Logistiikkayritysten Liitto
ry:n barometri 2016
kvartaali 3**

Pekka Aaltonen, 3.11.2016



Logistiikkayritysten Liitto ry:n barometri

- Logistiikkayritysten Liitto ry päätti aloittaa oman barometrin tekemisen keväällä 2016. Kyseinen barometri on toinen julkaisu.
- Barometriin on vastannut 60 % jäsenyrityksistä. Liikevaihdoltaan vastaajajoukko on yli 90 % jäsenyritysten liikevaihdosta, joka on yhteensä noin 1,4 miljardia euroa.
- Kysymyksissä on ollut vain kolme vaihtoehtoa; vähentynyt, pysynyt samana tai lisääntynyt, joten muutoksen suuruutta ei voida päätellä, vaan ainoastaan suunta.
- Alalla on tunnetusti selkeät kausivaihtelut. Tärkeää on saada useamman vuoden mittaiset sarjat, jotta voidaan verrata kehitystä myös edellisten vuosien vastaavaan ajankohtaan.



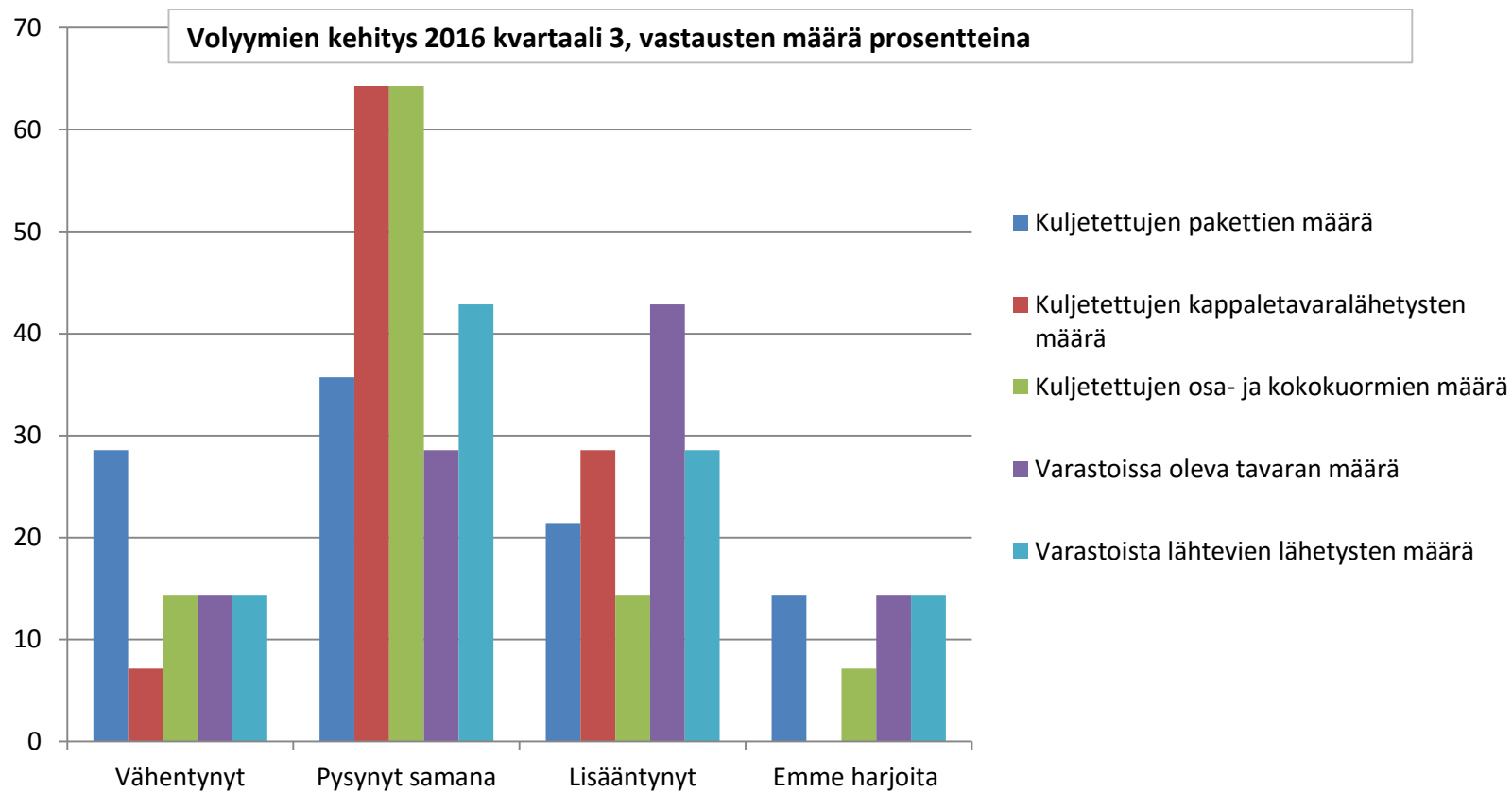
Logistiikkayritysten Liitto ry:n barometri

- Barometrin vastausten perusteella vuoden 2016 kolmannella neljänneksellä volyymit ovat kasvaneet varastoissa olevan tavaran määrän ja lähetysten osalta sekä kappaletavarakuljetusten osalta. Osa- ja koko kuormien kuljetusmäärät ovat pysyneet samana, kun taas pakettien osalta kuljetukset ovat vähentyneet. Vertailu on siis edelliseen toiseen vuosineljännekseen.
- Neljännen vuosineljänneksen osalta odotuksissa on enempi kasvua kuin vähenemistä. Ainoastaan osa- ja kokokuormien osalta odotetaan edelleen kuljetusvolyymien enemminkin vähenevän kuin kasvavan.
- Tulos antaa viitteitä siitä, että pientä elpymistä olisi edelleenkin tapahtunut ja jatkuisi vielä vuoden viimeiselle neljännekselle.
- Viimeisessä kuvassa on verrattu miten edellisessä (elokuussa) barometrikyselyssä tehdyt arviot vuoden kolmannesta neljänneksestä ovat toteutuneet nyt tehdyn kyselyn perusteella. Yleisesti odotukset ovat olleet hieman suuremmat kuin toteuma. Eniten odotuksista on jääty pakettien osalta.
- Volyymit ovat edelleen kuitenkin kaukana vuosien 2006 – 2007 määristä.



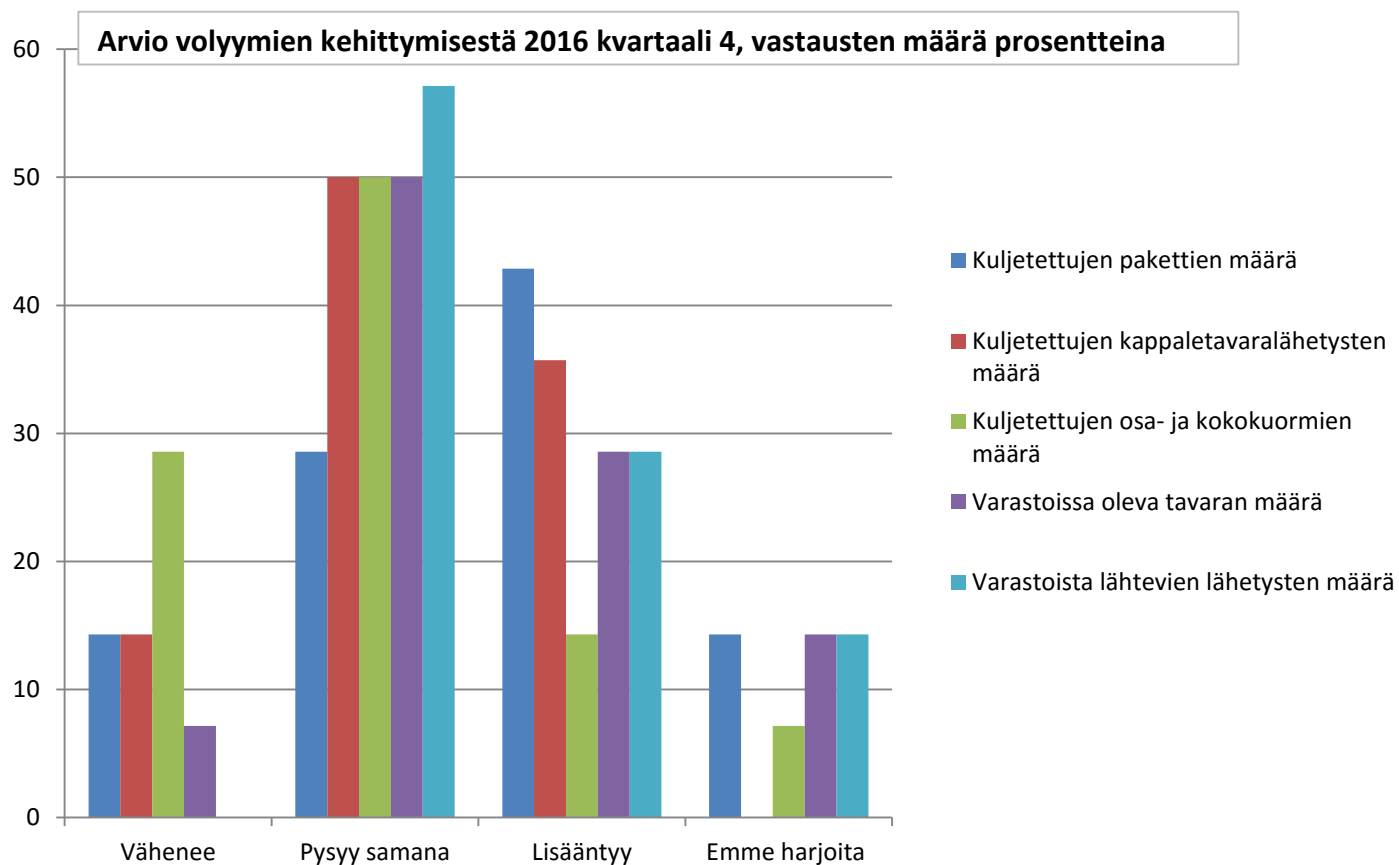
Logistiikkayritysten Liitto ry:n barometri 2016 kvartaali 3

Miten eri seuraavien liiketoimintojen määrä on kehittynyt viimeisen kolmen kuukauden aikana (1.7.-30.9.2016) verrattuna edelliseen kolmeen kuukauteen (1.4.-30.6.2016)?



Logistiikkayritysten Liitto ry:n barometri 2016 kvartaali 4 arvio

Miten arvioitte seuraavien liiketoimintojen määrien kehittyvän seuraavan kolmen kuukauden aikana (1.10-31.12.2016) verrattuna edelliseen kolmeen kuukauteen (1.7-30.9.2016)?



Logistiikkayritysten Liitto ry:n barometri 2016

kvartaali 3 arvio/toteuma

Edellisen kyselyn arvio liiketoimintojen määrien kehittyvän seuraavan kolmen kuukauden aikana verrattuna nyt tehdyn kyselyn toteutuneeseen kolmeen kuukauteen (1.7-30.9.2016)

Arvio volyymien kehitymisestä 2016 kvartaali 3 verrattuna toteuma samaan kvartaaliin 3 prosentteina

